

สรุปแบบประเมินโครงการอบรมเชิงปฏิบัติการ ประจำปีงบประมาณ 2557

เรื่อง การวิเคราะห์ความเสี่ยงภายในองค์กร

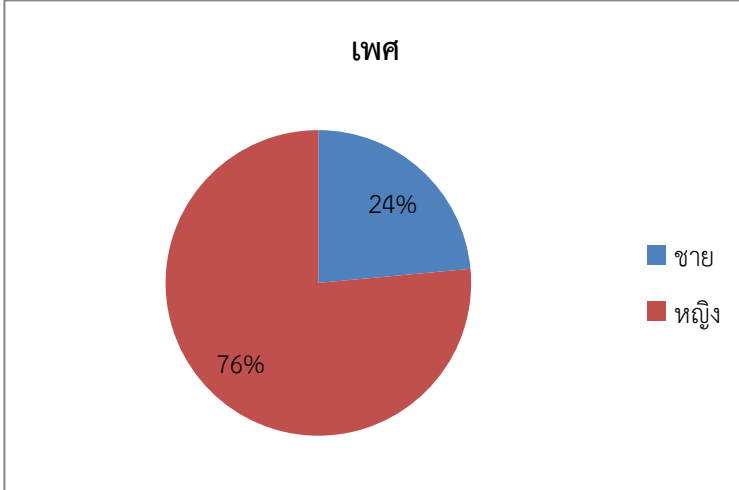
วันที่ 27-28 มกราคม 2557 เวลา 8.30 – 16.30 น.

ณ ห้องบุญนาค (ห้อง 701) ชั้น 7 อาคารกรมหลวงนราธิวาสราชนครินทร์

สถาบันเทคโนโลยีพระจอมเกล้าเจ้าคุณทหารลาดกระบัง

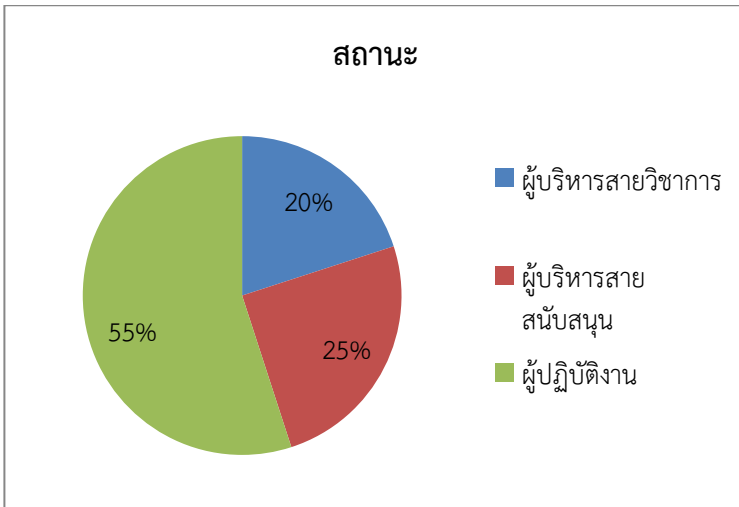
ส่วนที่ 1 : ข้อมูลทั่วไป

1. เพศ



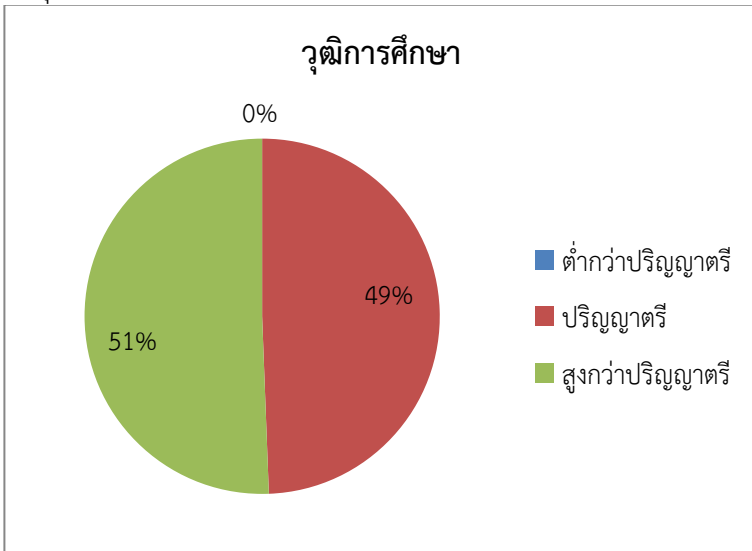
เพศ	จำนวน	เปอร์เซ็นต์
ชาย	20	24%
หญิง	65	76%

2. สถานะ



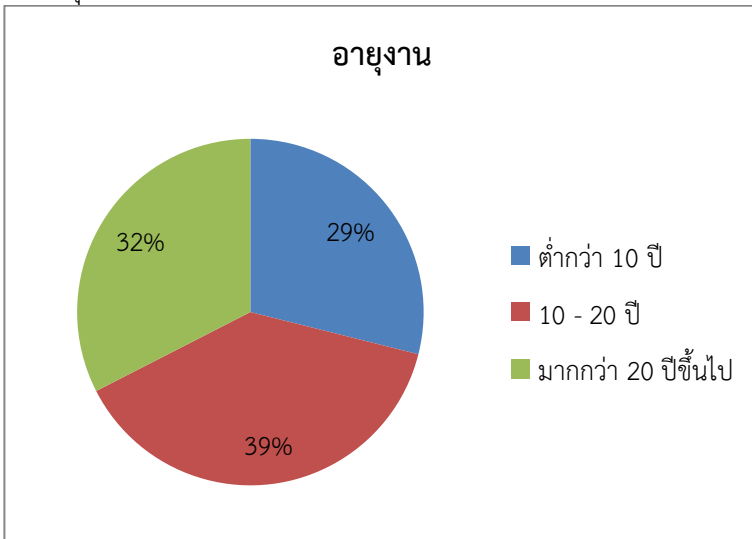
สถานะ	จำนวน	เปอร์เซ็นต์
ผู้บริหารสายวิชาการ	16	20%
ผู้บริหารสายสนับสนุน	20	25%
ผู้ปฏิบัติงาน	44	55%

3. วุฒิการศึกษา



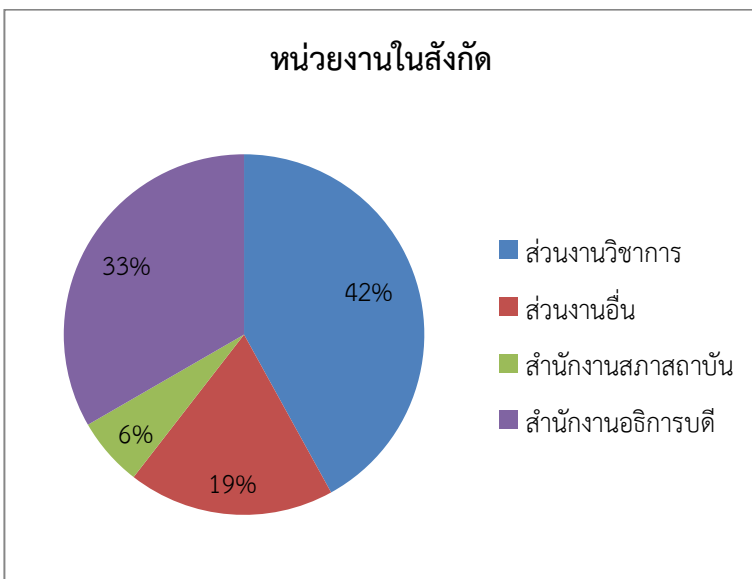
วุฒิการศึกษา	จำนวน	เปอร์เซ็นต์
ต่ำกว่าปริญญาตรี	0	0%
ปริญญาตรี	41	49%
สูงกว่าปริญญาตรี	42	51%

4. อายุงาน



อายุงาน	จำนวน	เปอร์เซ็นต์
ต่ำกว่า 10 ปี	24	29%
10 - 20 ปี	32	39%
มากกว่า 20 ปีขึ้นไป	27	32%

5. หน่วยงานในสังกัด

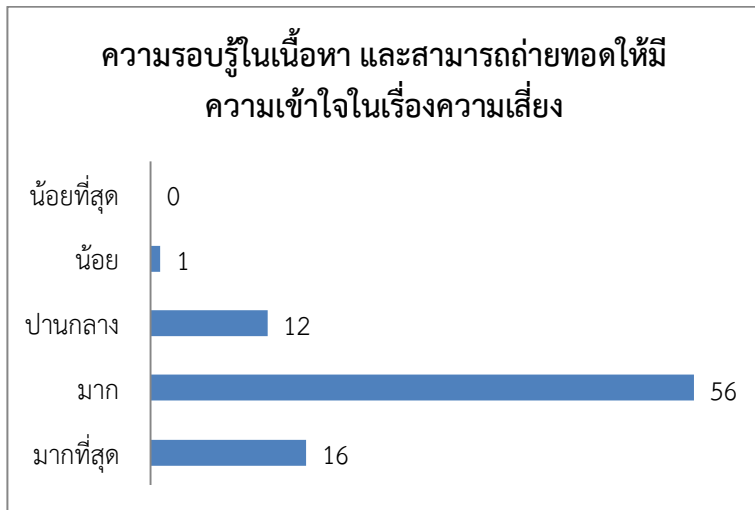


หน่วยงานในสังกัด	จำนวน	เปอร์เซ็นต์
ส่วนงานวิชาการ	34	42%
ส่วนงานอื่น	15	19%
สำนักงานสภาสถาบัน	5	6%
สำนักงานอธิการบดี	27	33%

ส่วนที่ 2 : ความคิดเห็นของผู้เข้าร่วมอบรม

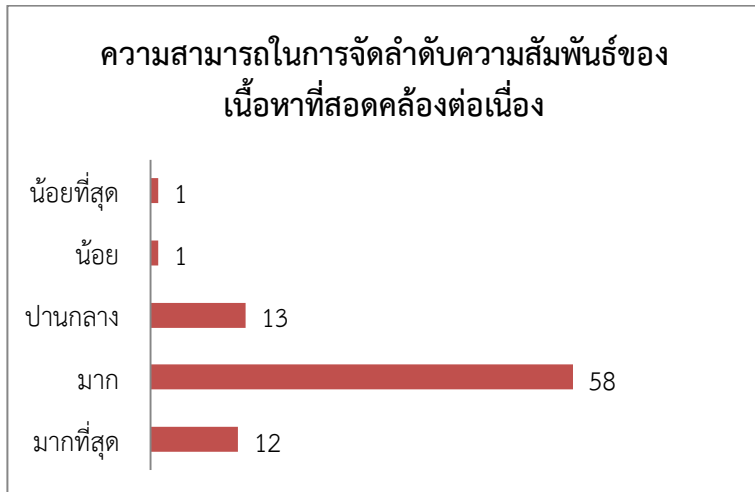
1. ด้านวิชาการ

1.1 ความรอบรู้ในเนื้อหา และสามารถถ่ายทอดให้มีความเข้าใจในเรื่องความเสี่ยง



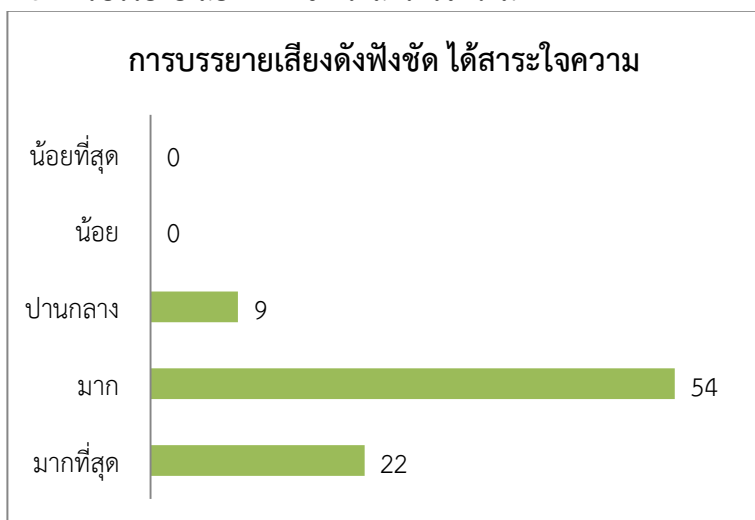
ระดับความคิดเห็น	จำนวน	เปอร์เซ็นต์
มากที่สุด	16	19%
มาก	56	66%
ปานกลาง	12	14%
น้อย	1	1%
น้อยที่สุด	0	0%

1.2 ความสามารถในการจัดลำดับความสัมพันธ์ของเนื้อหาที่สอดคล้องต่อเนื่อง



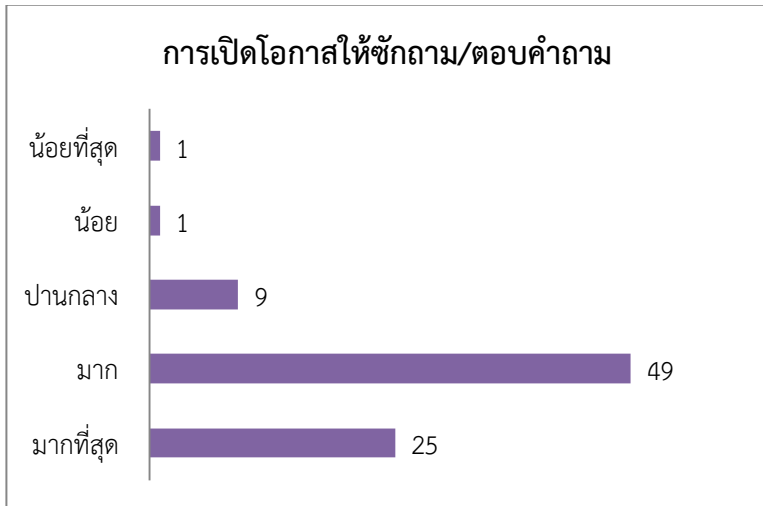
ระดับความคิดเห็น	จำนวน	เปอร์เซ็นต์
มากที่สุด	12	14%
มาก	58	68%
ปานกลาง	13	15%
น้อย	1	1%
น้อยที่สุด	1	1%

1.3 การบรรยายเสียงดังฟังชัด ได้สาระใจความ



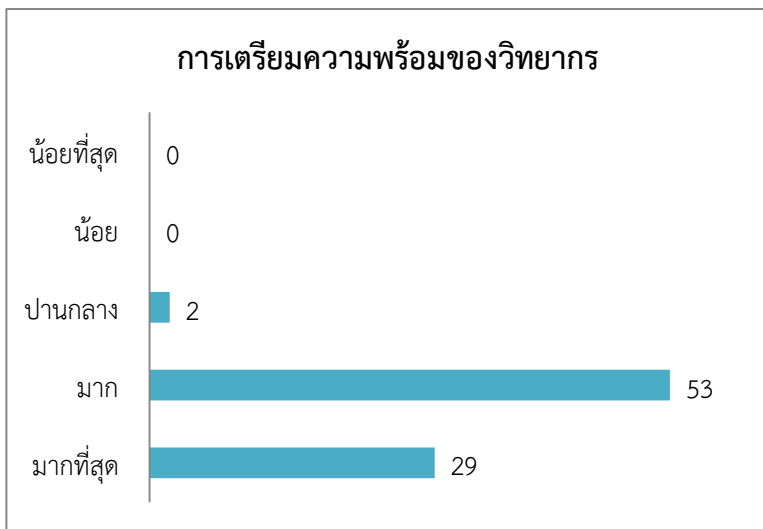
ระดับความคิดเห็น	จำนวน	เปอร์เซ็นต์
มากที่สุด	22	26%
มาก	54	64%
ปานกลาง	9	11%
น้อย	0	0%
น้อยที่สุด	0	0%

1.4 การเปิดโอกาสให้ซักถาม/ตอบคำถาม



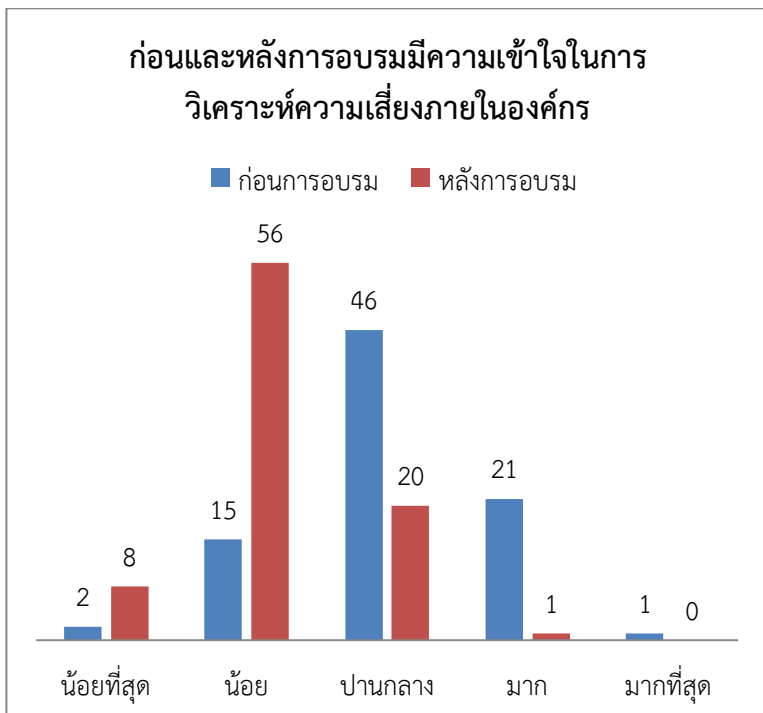
ระดับความคิดเห็น	จำนวน	เปอร์เซ็นต์
มากที่สุด	25	29%
มาก	49	58%
ปานกลาง	9	11%
น้อย	1	1%
น้อยที่สุด	1	1%

1.5 การเตรียมความพร้อมของวิทยากร



ระดับความคิดเห็น	จำนวน	เปอร์เซ็นต์
มากที่สุด	29	35%
มาก	53	63%
ปานกลาง	2	2%
น้อย	0	0%
น้อยที่สุด	0	0%

1.6/1.7 ก่อนและหลังการอบรมมีความเข้าใจในการวิเคราะห์ความเสี่ยงภายในองค์กร

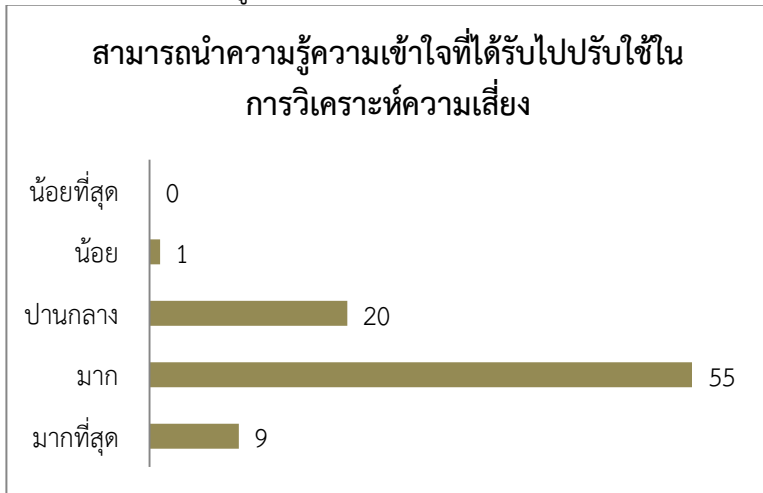


ก่อนการอบรม		
ระดับความคิดเห็น	จำนวน	เปอร์เซ็นต์
มากที่สุด	2	2%
มาก	15	18%
ปานกลาง	46	54%
น้อย	21	25%
น้อยที่สุด	1	1%

หลังการอบรม		
ระดับความคิดเห็น	จำนวน	เปอร์เซ็นต์
มากที่สุด	8	9%
มาก	56	66%
ปานกลาง	20	24%
น้อย	1	1%
น้อยที่สุด	0	0%

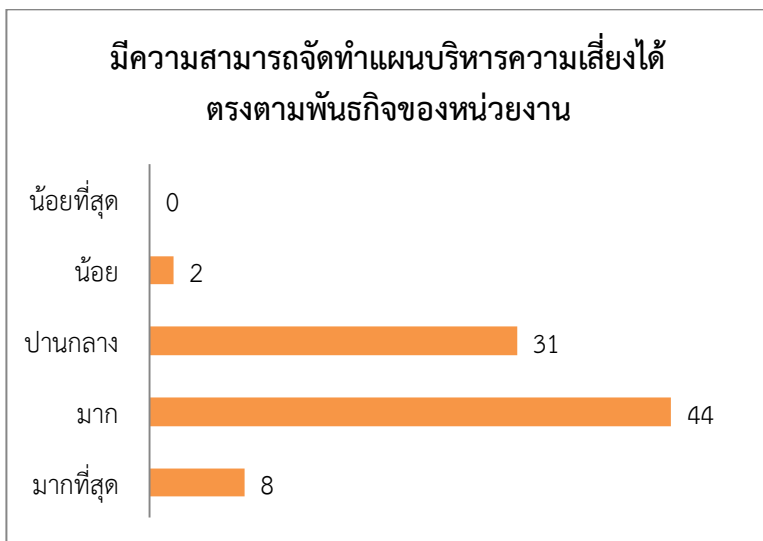
หมายเหตุ : มีผู้เข้าอบรมที่มีความรู้หลังการอบรมเพิ่มขึ้น ทั้งหมด 70 คน

1.8 สามารถนำความรู้ความเข้าใจที่ได้รับไปปรับใช้ในการวิเคราะห์ความเสี่ยง



ระดับความคิดเห็น	จำนวน	เปอร์เซ็นต์
มากที่สุด	9	11%
มาก	55	64%
ปานกลาง	20	23%
น้อย	1	2%
น้อยที่สุด	0	0%

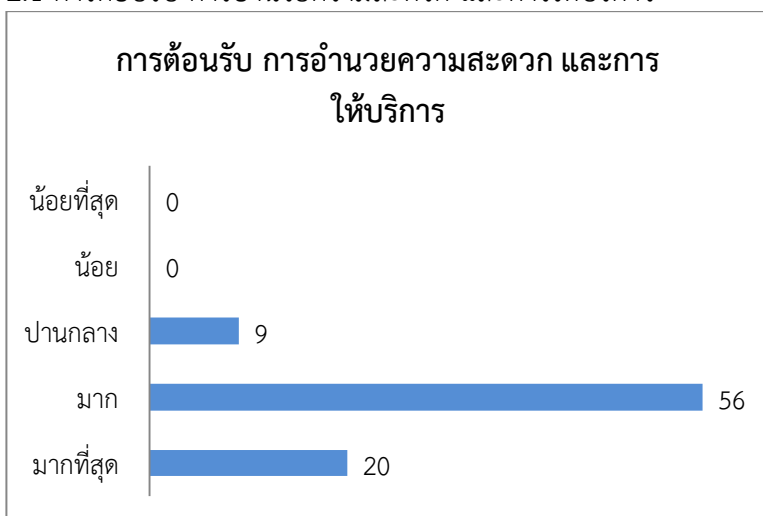
1.9 มีความสามารถจัดทำแผนบริหารความเสี่ยงได้ตรงตามพันธกิจของหน่วยงาน



ระดับความคิดเห็น	จำนวน	เปอร์เซ็นต์
มากที่สุด	8	9%
มาก	44	52%
ปานกลาง	31	36%
น้อย	2	2%
น้อยที่สุด	0	0%

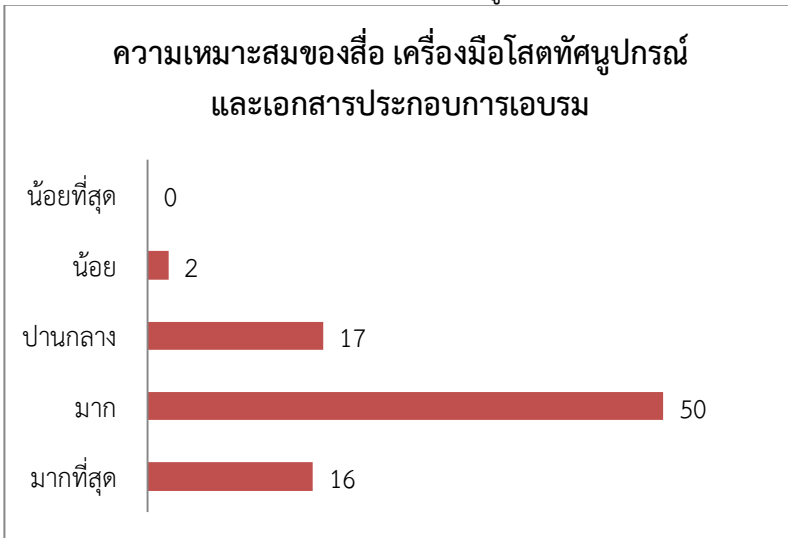
2. ด้านการบริหารจัดการ

2.1 การตอบรับ การอำนวยความสะดวก และการให้บริการ



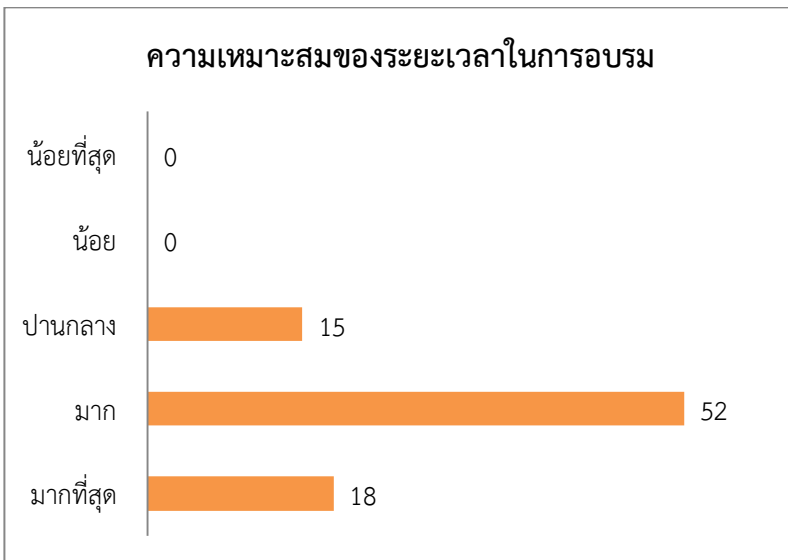
ระดับความคิดเห็น	จำนวน	เปอร์เซ็นต์
มากที่สุด	20	24%
มาก	56	66%
ปานกลาง	9	11%
น้อย	0	0%
น้อยที่สุด	0	0%

2.2 ความเหมาะสมของสื่อ เครื่องมือโสตทัศนูปกรณ์ และเอกสารประกอบการอบรม



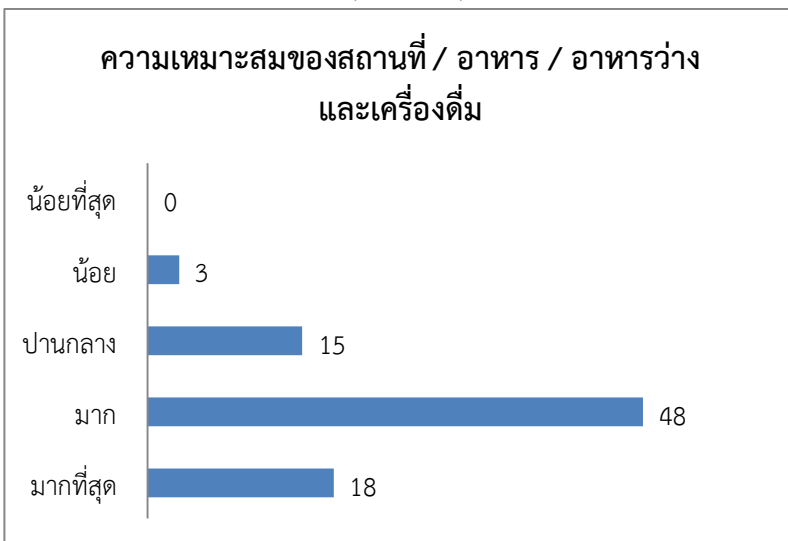
ระดับความคิดเห็น	จำนวน	เปอร์เซ็นต์
มากที่สุด	16	19%
มาก	50	59%
ปานกลาง	17	20%
น้อย	2	2%
น้อยที่สุด	0	0%

2.3 ความเหมาะสมของระยะเวลาในการอบรม



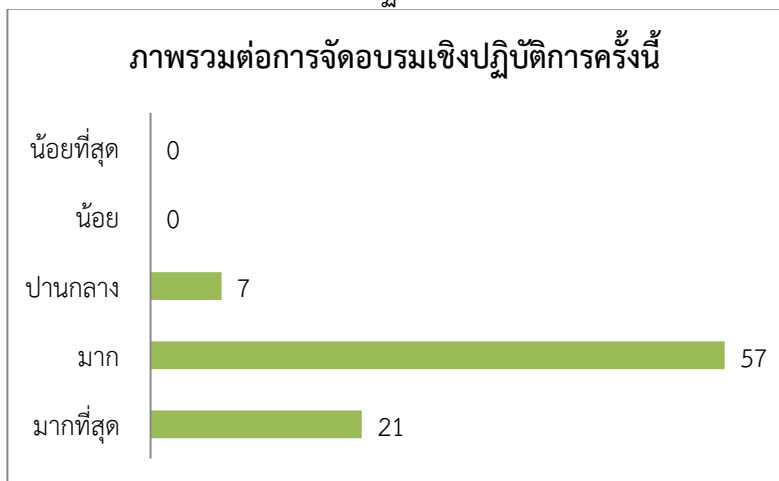
ระดับความคิดเห็น	จำนวน	เปอร์เซ็นต์
มากที่สุด	18	21%
มาก	52	61%
ปานกลาง	15	18%
น้อย	0	0%
น้อยที่สุด	0	0%

2.4 ความเหมาะสมของสถานที่ / อาหาร / อาหารว่างและเครื่องดื่ม



ระดับความคิดเห็น	จำนวน	เปอร์เซ็นต์
มากที่สุด	18	21%
มาก	48	57%
ปานกลาง	15	18%
น้อย	3	4%
น้อยที่สุด	0	0%

2.5 ภาพรวมต่อการจัดอบรมเชิงปฏิบัติการครั้งนี้



ระดับความคิดเห็น	จำนวน	เปอร์เซ็นต์
มากที่สุด	21	25%
มาก	57	67%
ปานกลาง	7	8%
น้อย	0	0%
น้อยที่สุด	0	0%

ส่วนที่ 3 : ข้อเสนอแนะอื่นๆ

- วิทยากรให้โอกาสในการซักถามน้อย ทำให้เสียเวลาในการลองผิดลองถูก
 - วิทยากรควรให้ความสนใจในการตอบคำถามของแต่ละกลุ่มให้มากกว่านี้ ไม่ใช่ตอบเจาะกลุ่มบางกลุ่มนานเกินไป
- ตอบคำถามไม่ทั่วถึง และไม่ให้ความสนใจ
- ควรมีวิทยากรช่วยสัก 1-2 คน เพราะเวลาไม่เข้าใจจะช่วยให้ความรู้แต่ละกลุ่มได้ มีวิทยากร 1 คนน้อย
 - ใครขอเสนอว่าในการจัดอบรมในเรื่องดังกล่าวในอนาคต ให้นำหน่วยงานที่รับผิดชอบนำร่างแผนบริหารความเสี่ยงของสถาบันฯ มาเผยแพร่และใช้เป็นเอกสารตัวในการอบรมความเสี่ยงด้วย เพราะอย่างน้อยจะทำให้ผู้ทำการอบรมมีข้อมูลที่ใกล้เคียงกับเรื่องที่อบรมด้วย
 - ควรดำเนินการจัดอบรมก่อนที่แต่ละส่วนงานจะต้องส่งความเสี่ยงในแต่ละปี
 - ควรจัดอบรมที่เน้น สายวิชาการ + ผู้บริหาร + สายสนับสนุน เพื่อจะได้วิเคราะห์ความเสี่ยงที่ครอบคลุมทุกๆ ด้าน
 - การยกตัวอย่างให้เห็นยังไม่ชัดเจนเท่าที่ควร
 - ควรยกตัวอย่างในตาราง 1.2 - 2.1 ให้เห็นด้วยเพราะเวลาทำจริงนี้ไม่ออกว่าเอาประเด็นไหนลงในตารางไหน