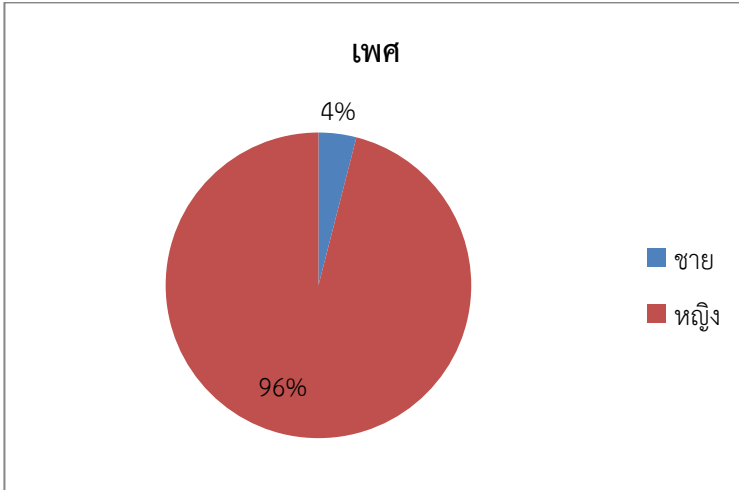


สรุปแบบประเมินโครงการอบรมเชิงปฏิบัติการ ประจำปีงบประมาณ 2557  
เรื่อง การจัดทำแผนบริหารความเสี่ยงภายในองค์กร  
วันที่ 24 กุมภาพันธ์ 2557 เวลา 8.30 – 16.30 น.  
ณ ห้องบุญนาค (ห้อง 701) ชั้น 7 อาคารกรมหลวงนราธิวาสราชนครินทร์  
สถาบันเทคโนโลยีพระจอมเกล้าเจ้าคุณทหารลาดกระบัง

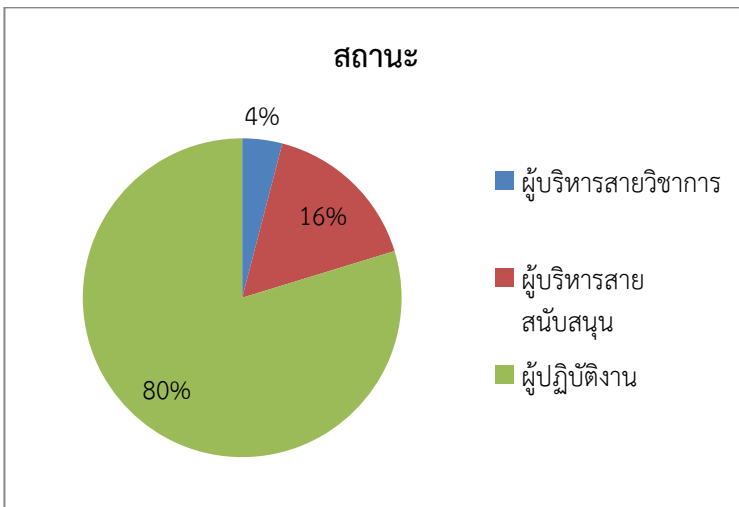
ส่วนที่ 1 : ข้อมูลทั่วไป

1. เพศ



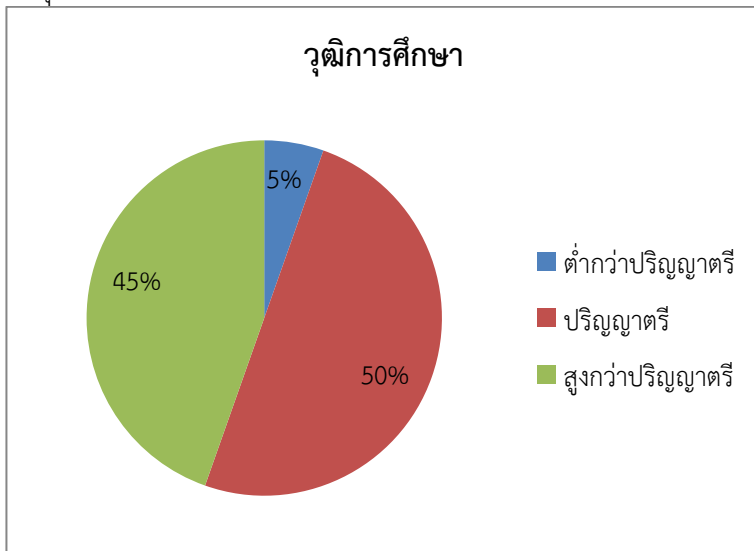
เพศ	จำนวน	เปอร์เซ็นต์
ชาย	3	4%
หญิง	72	96%

2. สถานะ



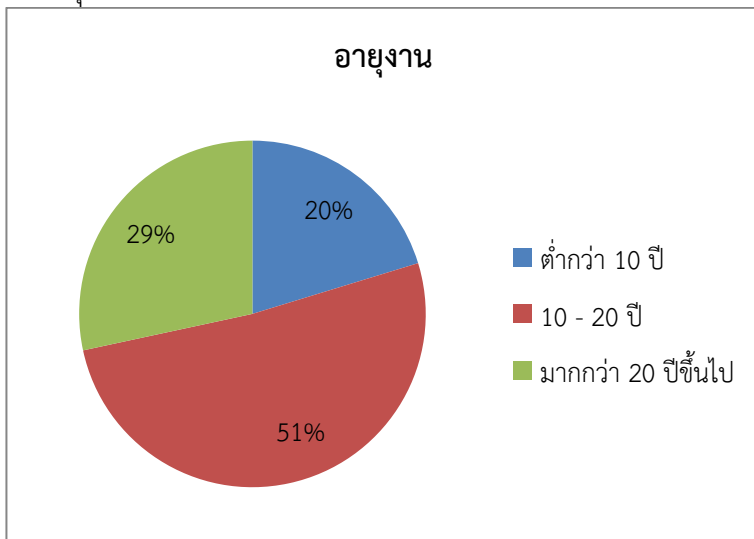
สถานะ	จำนวน	เปอร์เซ็นต์
ผู้บริหารสายวิชาการ	3	4%
ผู้บริหารสายสนับสนุน	12	16%
ผู้ปฏิบัติงาน	59	80%

### 3. วุฒิการศึกษา



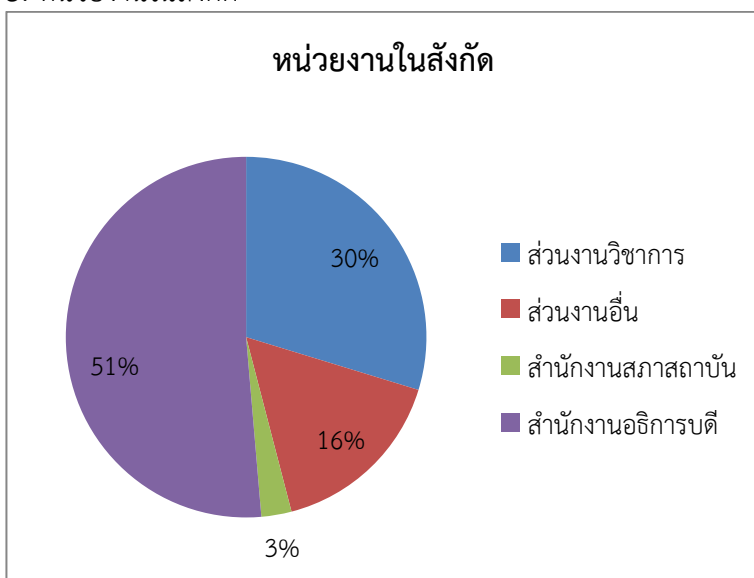
วุฒิการศึกษา	จำนวน	เปอร์เซ็นต์
ต่ำกว่าปริญญาตรี	4	5%
ปริญญาตรี	37	50%
สูงกว่าปริญญาตรี	33	45%

### 4. อายุงาน



อายุงาน	จำนวน	เปอร์เซ็นต์
ต่ำกว่า 10 ปี	15	20%
10 - 20 ปี	38	51%
มากกว่า 20 ปีขึ้นไป	21	29%

### 5. หน่วยงานในสังกัด

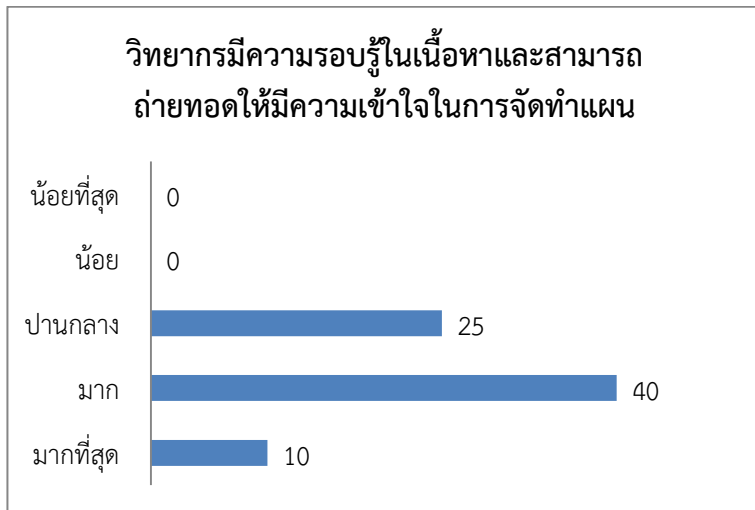


หน่วยงานในสังกัด	จำนวน	เปอร์เซ็นต์
ส่วนงานวิชาการ	22	30%
ส่วนงานอื่น	12	16%
สำนักงานสภาสถาบัน	2	3%
สำนักงานอธิการบดี	38	51%

## ส่วนที่ 2 : ความคิดเห็นของผู้เข้าร่วมอบรม

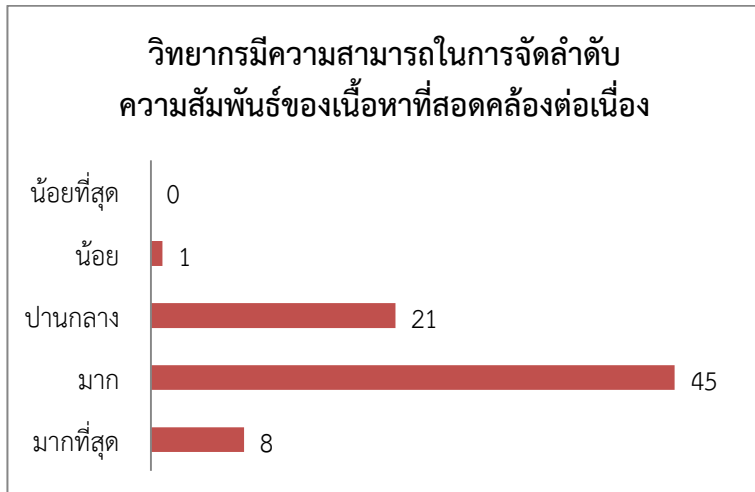
### 1. ด้านวิชาการ

#### 1.1 วิทยากรมีความรอบรู้ในเนื้อหาและสามารถถ่ายทอดให้มีความเข้าใจในการจัดทำแผน



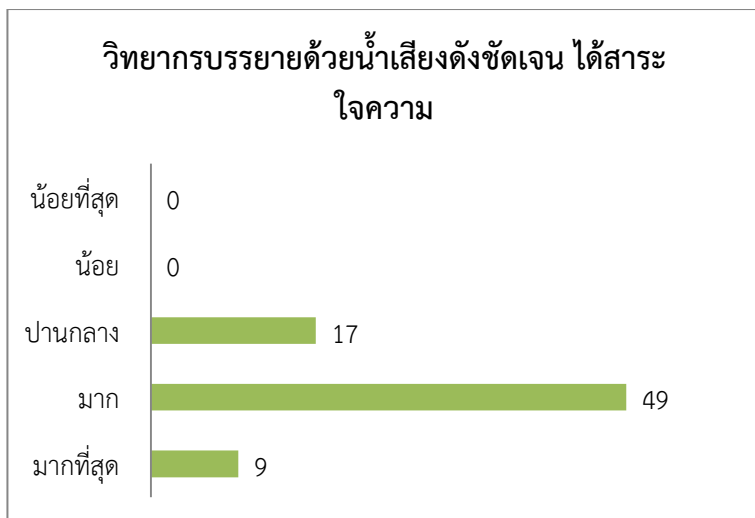
ระดับความคิดเห็น	จำนวน	เปอร์เซ็นต์
มากที่สุด	10	13%
มาก	40	53%
ปานกลาง	25	33%
น้อย	0	0%
น้อยที่สุด	0	0%

#### 1.2 วิทยากรมีความสามารถในการจัดลำดับความสัมพันธ์ของเนื้อหาที่สอดคล้องต่อเนื่อง



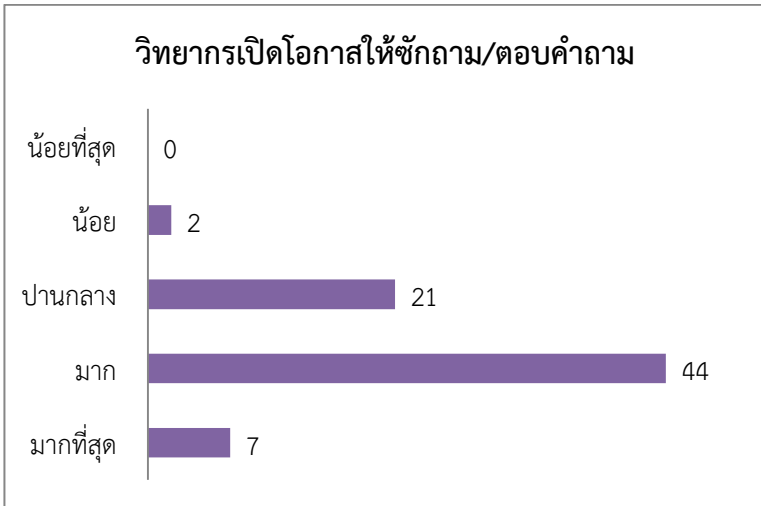
ระดับความคิดเห็น	จำนวน	เปอร์เซ็นต์
มากที่สุด	8	11%
มาก	45	60%
ปานกลาง	21	28%
น้อย	1	1%
น้อยที่สุด	0	0%

#### 1.3 วิทยากรบรรยายด้วยน้ำเสียงดังชัดเจน ได้สาระใจความ



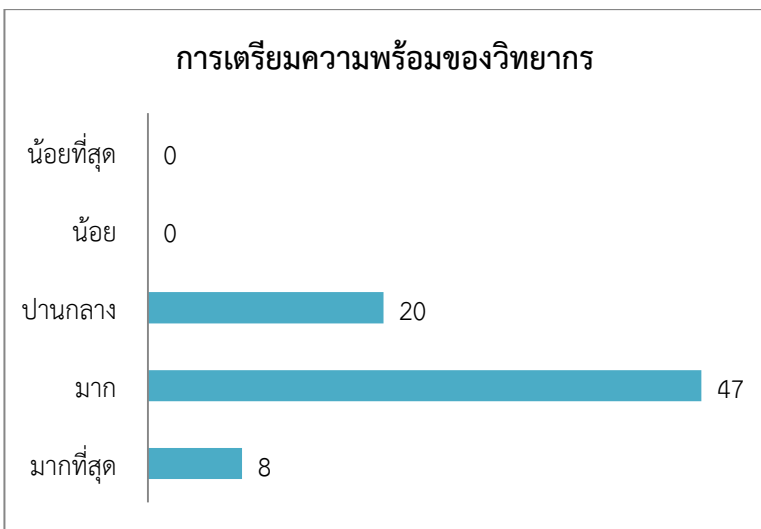
ระดับความคิดเห็น	จำนวน	เปอร์เซ็นต์
มากที่สุด	9	12%
มาก	49	65%
ปานกลาง	17	23%
น้อย	0	0%
น้อยที่สุด	0	0%

1.4 วิทยาการเปิดโอกาสให้ซักถาม/ตอบคำถาม



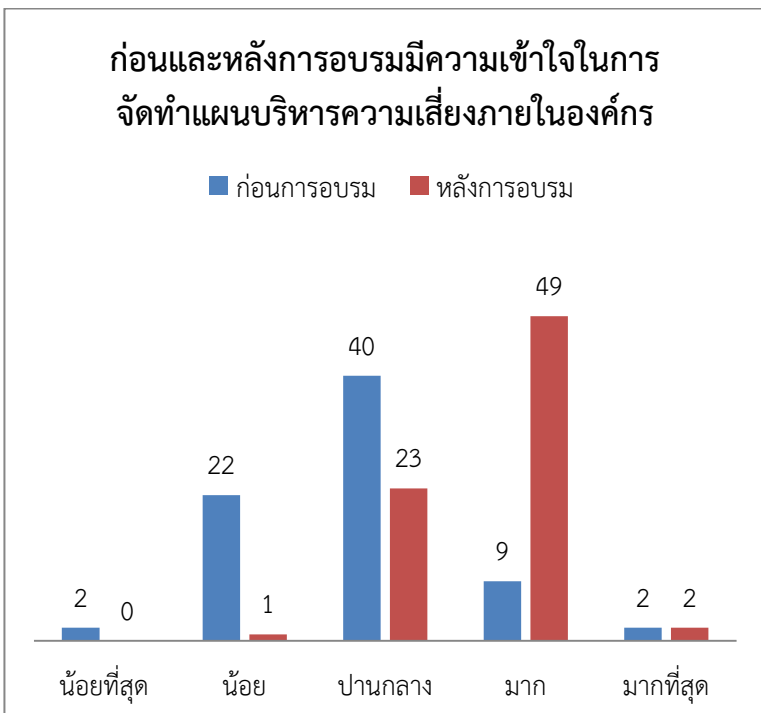
ระดับความคิดเห็น	จำนวน	เปอร์เซ็นต์
มากที่สุด	7	9%
มาก	44	59%
ปานกลาง	21	28%
น้อย	2	3%
น้อยที่สุด	0	0%

1.5 การเตรียมความพร้อมของวิทยาการ



ระดับความคิดเห็น	จำนวน	เปอร์เซ็นต์
มากที่สุด	8	11%
มาก	47	63%
ปานกลาง	20	27%
น้อย	0	0%
น้อยที่สุด	0	0%

1.6/1.7 ก่อนและหลังการอบรมมีความเข้าใจในการจัดทำแผนบริหารความเสี่ยงภายในองค์กร

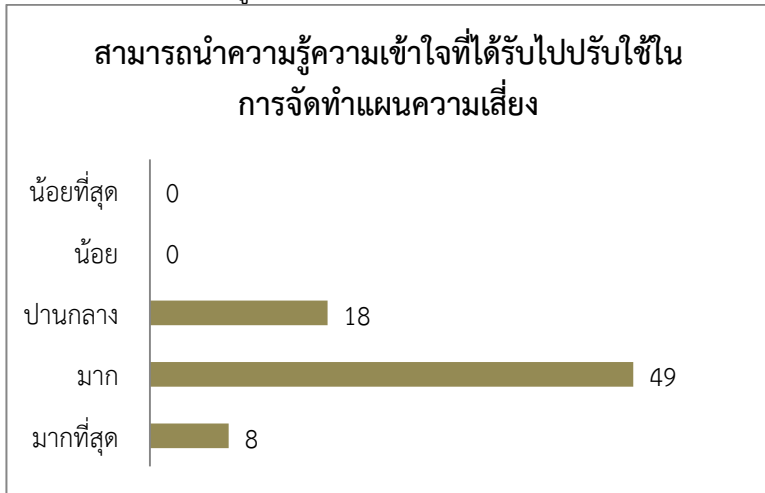


ก่อนการอบรม		
ระดับความคิดเห็น	จำนวน	เปอร์เซ็นต์
มากที่สุด	2	3%
มาก	9	12%
ปานกลาง	40	53%
น้อย	22	29%
น้อยที่สุด	2	3%

หลังการอบรม		
ระดับความคิดเห็น	จำนวน	เปอร์เซ็นต์
มากที่สุด	2	3%
มาก	49	65%
ปานกลาง	23	31%
น้อย	1	1%
น้อยที่สุด	0	0%

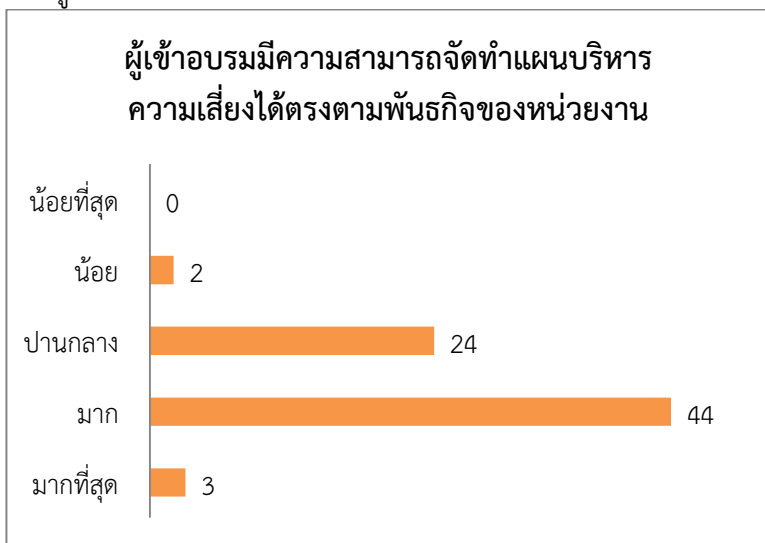
หมายเหตุ : มีผู้เข้าอบรมที่มีความรู้หลังการอบรมเพิ่มขึ้น ทั้งหมด 59 คน

1.8 สามารถนำความรู้ความเข้าใจที่ได้รับไปปรับใช้ในการจัดทำแผนความเสี่ยง



ระดับความคิดเห็น	จำนวน	เปอร์เซ็นต์
มากที่สุด	8	10%
มาก	49	65%
ปานกลาง	18	25%
น้อย	0	0%
น้อยที่สุด	0	0%

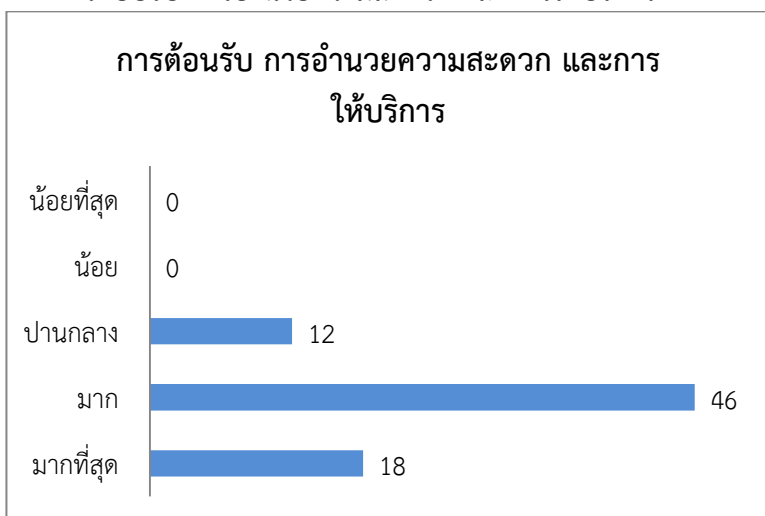
1.9 ผู้เข้าอบรมมีความสามารถจัดทำแผนบริหารความเสี่ยงได้ตรงตามพันธกิจของหน่วยงาน



ระดับความคิดเห็น	จำนวน	เปอร์เซ็นต์
มากที่สุด	3	4%
มาก	44	60%
ปานกลาง	24	33%
น้อย	2	3%
น้อยที่สุด	0	0%

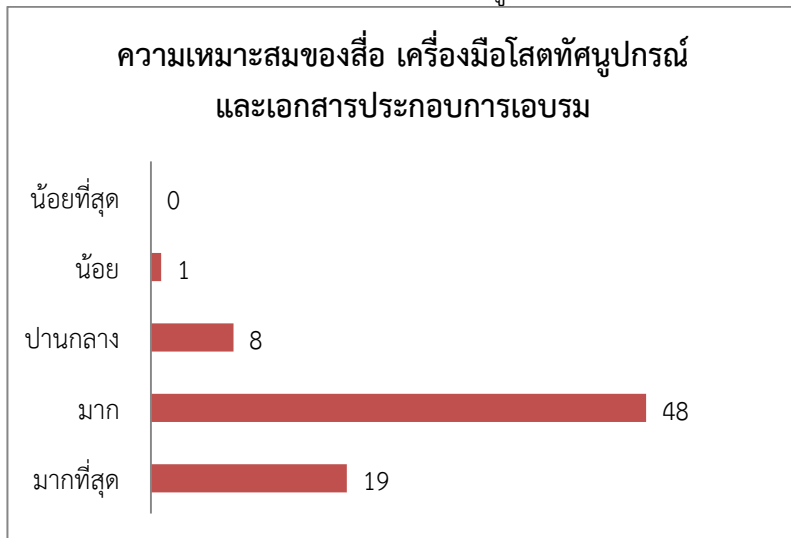
2. ด้านการบริหารจัดการ

2.1 การตอบรับ การอำนวยความสะดวก และการให้บริการ



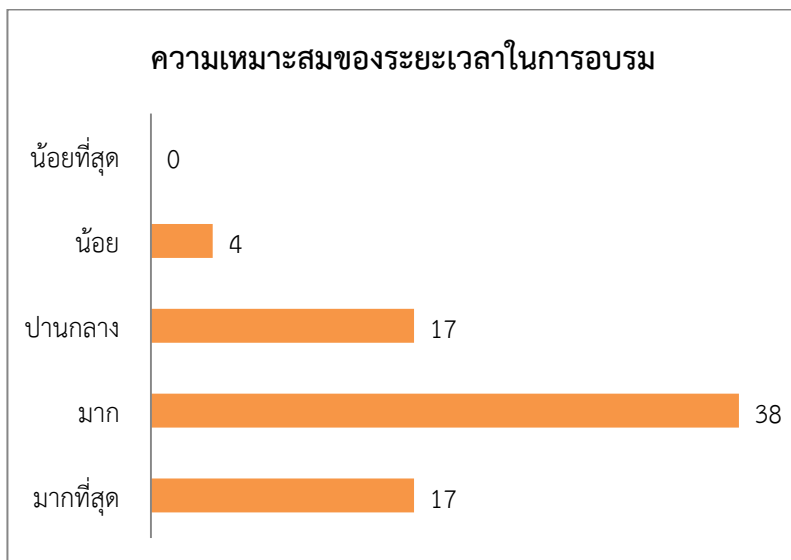
ระดับความคิดเห็น	จำนวน	เปอร์เซ็นต์
มากที่สุด	18	24%
มาก	46	61%
ปานกลาง	12	16%
น้อย	0	0%
น้อยที่สุด	0	0%

## 2.2 ความเหมาะสมของสื่อ เครื่องมือโสตทัศนูปกรณ์ และเอกสารประกอบการอบรม



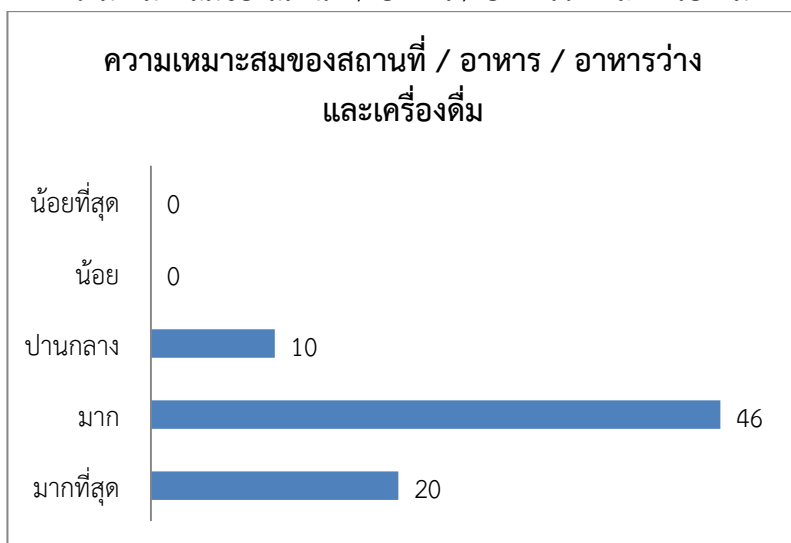
ระดับความคิดเห็น	จำนวน	เปอร์เซ็นต์
มากที่สุด	19	25%
มาก	48	63%
ปานกลาง	8	11%
น้อย	1	1%
น้อยที่สุด	0	0%

## 2.3 ความเหมาะสมของระยะเวลาในการอบรม



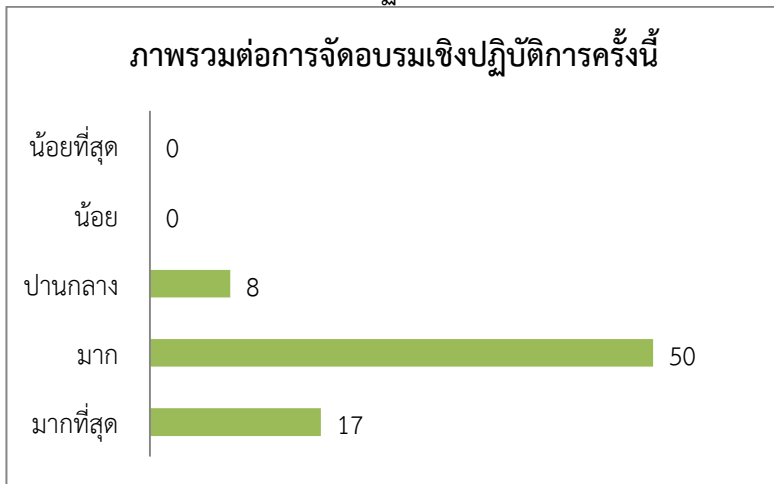
ระดับความคิดเห็น	จำนวน	เปอร์เซ็นต์
มากที่สุด	17	22%
มาก	38	50%
ปานกลาง	17	22%
น้อย	4	5%
น้อยที่สุด	0	0%

## 2.4 ความเหมาะสมของสถานที่ / อาหาร / อาหารว่างและเครื่องดื่ม



ระดับความคิดเห็น	จำนวน	เปอร์เซ็นต์
มากที่สุด	20	26%
มาก	46	61%
ปานกลาง	10	13%
น้อย	0	0%
น้อยที่สุด	0	0%

## 2.5 ภาพรวมต่อการจัดอบรมเชิงปฏิบัติการครั้งนี้



ระดับความคิดเห็น	จำนวน	เปอร์เซ็นต์
มากที่สุด	17	23%
มาก	50	67%
ปานกลาง	8	11%
น้อย	0	0%
น้อยที่สุด	0	0%

### ส่วนที่ 3 : ข้อเสนอแนะอื่นๆ

- ควรมีการประชุมสัมพันธ์ให้บุคลากรเห็นความสำคัญเรื่องความเสี่ยงให้มากกว่านี้
- ประชาสัมพันธ์ให้ทุกส่วนงานทราบว่าสถาบัน มีที่ปรึกษาด้านความเสี่ยงหากมีปัญหา/ข้อสงสัย ให้ผู้บริหาร/ผู้เกี่ยวข้องของแต่ละส่วนงานสามารถมาปรึกษา/ขอข้อเสนอแนะได้
- ควรประชาสัมพันธ์ให้บุคลากรในสถาบัน มองเห็นความสำคัญของการบริหารความเสี่ยง ระดับสถาบัน เพื่อเป็นการจูงใจให้เข้าร่วมอบรมในครั้งต่อไป เนื่องจากปัญหาบางอย่างเจ้าหน้าที่ไม่สามารถตอบหรือตัดสินใจแทนได้ ต้องให้ผู้บริหารตัดสินใจ
- การแก้ไขเอกสารจากไฟล์ที่ส่งไปอยากให้วิทยากร คอมเมนต์เป็นชื่อของแต่ละคณะ เนื่องจากการมาอธิบายทุกคณะในห้องมีระยะเวลานาน จึงทำให้ไม่สามารถทำความเข้าใจเรื่องที่จะประชุมครั้งใหม่ได้น้อยลง (คอมเมนต์ในไฟล์เอกสารถึงปัจจัยที่ต้องการแก้ไขของแต่ละคณะ)
- การเสนอแนะ/ตอบข้อซักถาม ของแต่ละหน่วยงาน ควรมีการทำตัวอย่าง ให้ครบทุกกระบวนการ 1 ตัวอย่าง เพื่อแต่ละหน่วยงานจะได้ ปรับปรุงแก้ไขได้
- การเข้ารับการอบรมบริหารความเสี่ยง เนื้อหาในภาพรวมจะเน้นพันธกิจหลักของสถาบันใน 4 ด้าน ซึ่งเป็นไปตามกระบวนการทำงานในระดับคณะ วิทยาลัย ที่มีการเรียนการสอน ซึ่งสาระสำคัญอยู่ที่สายวิชาการ การจัดการเรียนการสอน และนักศึกษา/ในส่วนของสายสนับสนุนวิชาการจะเน้นทางด้านการปฏิบัติงานให้เป็นไปตามแผน โดยเฉพาะผู้ปฏิบัติงานของสายสนับสนุนในสังกัดสำนักงานอธิการบดีซึ่งการจะมองว่าเป็นความเสี่ยงหรือไม่นั้นค่อนข้างยาก เพราะปัญหาที่เกิดขึ้นในระดับส่วนในสังกัดเสนอ จะสามารถแก้ปัญหาและควบคุมภายในได้ ซึ่งไม่จัดว่าเป็นความเสี่ยง
- เวลานั้นเกินไป
- อยากให้แยกอบรมเชิงปฏิบัติการเป็นสายสนับสนุนแยกกับสายวิชาการแบ่งกลุ่มกันคนละวัน