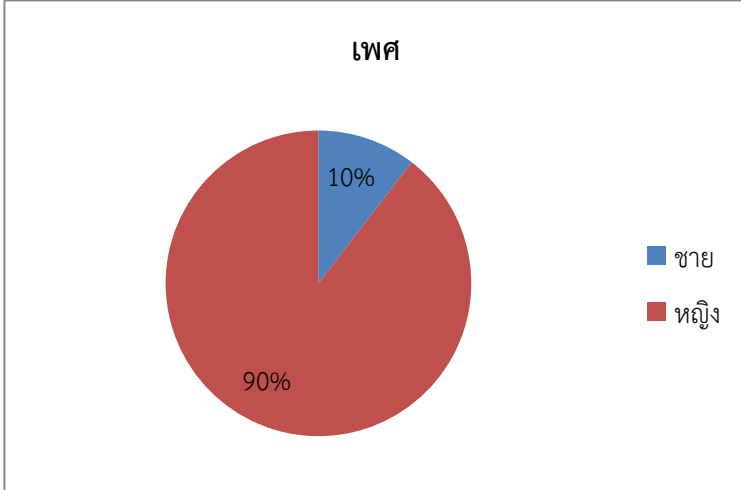


สรุปแบบประเมินโครงการประชุมเชิงปฏิบัติการ ประจำปีงบประมาณ 2557  
เรื่อง องค์ประกอบการบริหารความเสี่ยงภายในองค์กร  
วันที่ 18 มีนาคม 2557 เวลา 8.30 – 16.30 น.  
ณ ห้องบุญนาคร (ห้อง 701) ชั้น 7 อาคารกรมหลวงนราธิวาสราชนครินทร์  
สถาบันเทคโนโลยีพระจอมเกล้าเจ้าคุณทหารลาดกระบัง

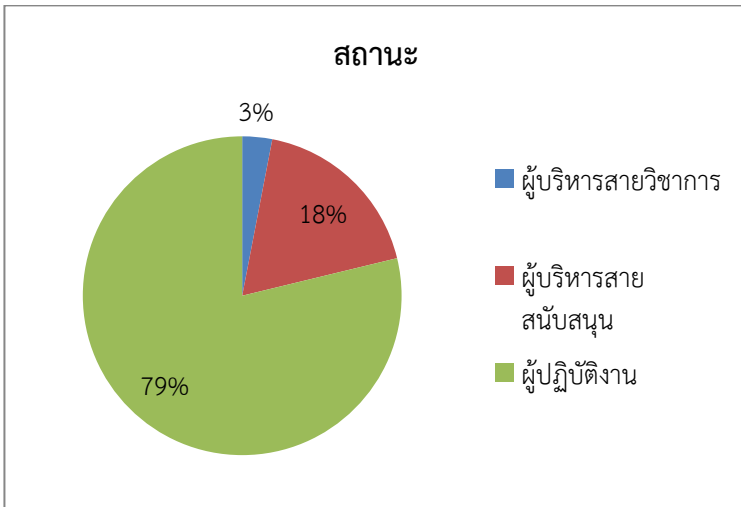
ส่วนที่ 1 : ข้อมูลทั่วไป

1. เพศ



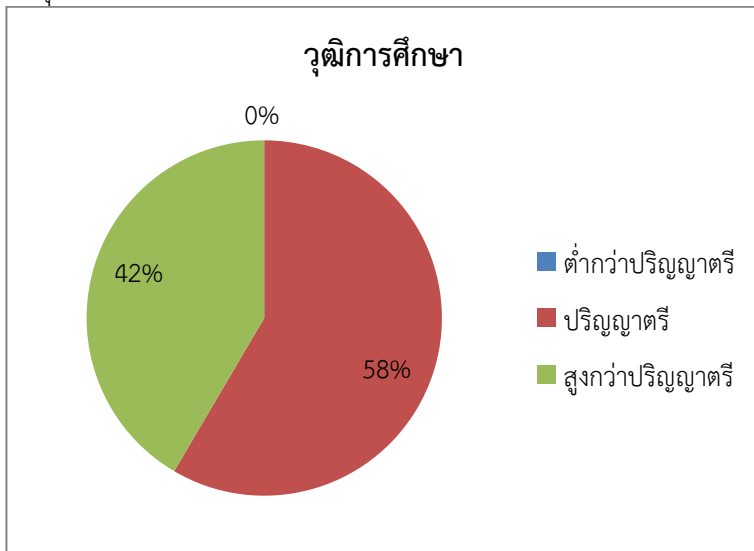
เพศ	จำนวน	เปอร์เซ็นต์
ชาย	7	10%
หญิง	60	90%

2. สถานะ



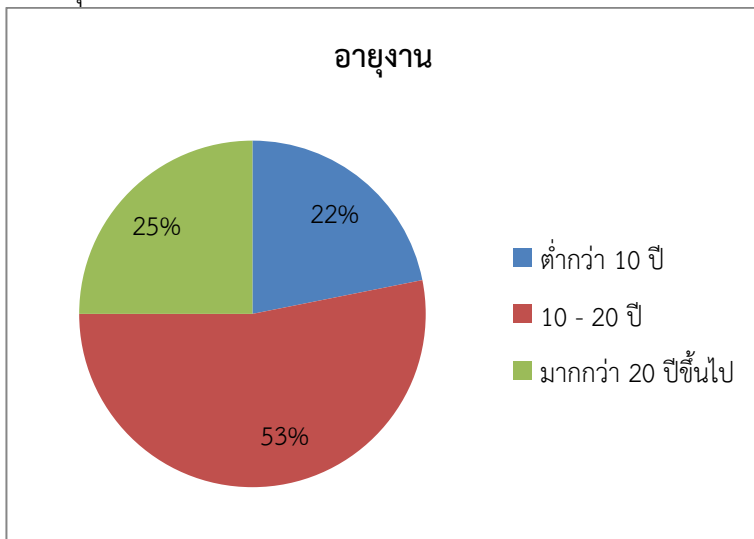
สถานะ	จำนวน	เปอร์เซ็นต์
ผู้บริหารสายวิชาการ	2	3%
ผู้บริหารสายสนับสนุน	12	18%
ผู้ปฏิบัติงาน	52	79%

### 3. วุฒิการศึกษา



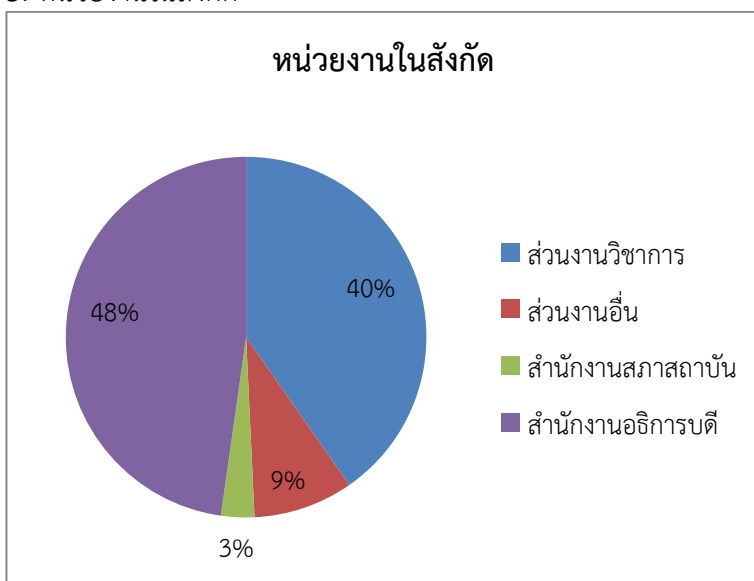
วุฒิการศึกษา	จำนวน	เปอร์เซ็นต์
ต่ำกว่าปริญญาตรี	0	0%
ปริญญาตรี	38	58%
สูงกว่าปริญญาตรี	27	42%

### 4. อายุงาน



อายุงาน	จำนวน	เปอร์เซ็นต์
ต่ำกว่า 10 ปี	14	22%
10 - 20 ปี	34	53%
มากกว่า 20 ปีขึ้นไป	16	25%

### 5. หน่วยงานในสังกัด

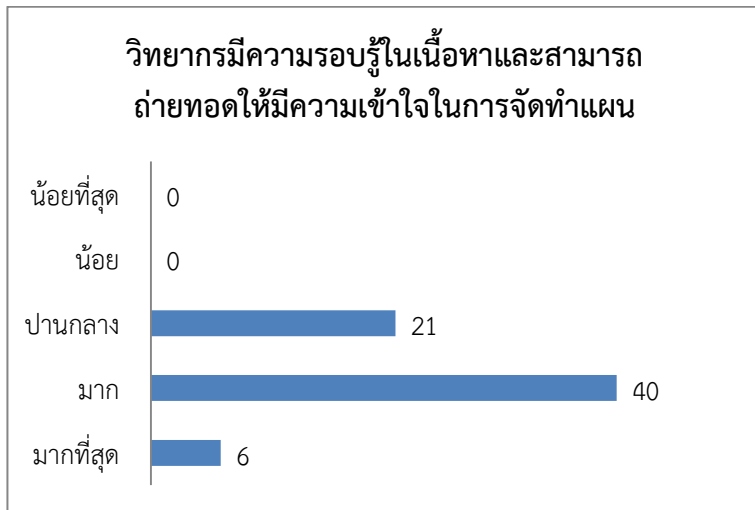


หน่วยงานในสังกัด	จำนวน	เปอร์เซ็นต์
ส่วนงานวิชาการ	27	40%
ส่วนงานอื่น	6	9%
สำนักงานสภาสถาบัน	2	3%
สำนักงานอธิการบดี	32	48%

## ส่วนที่ 2 : ความคิดเห็นของผู้เข้าร่วมอบรม

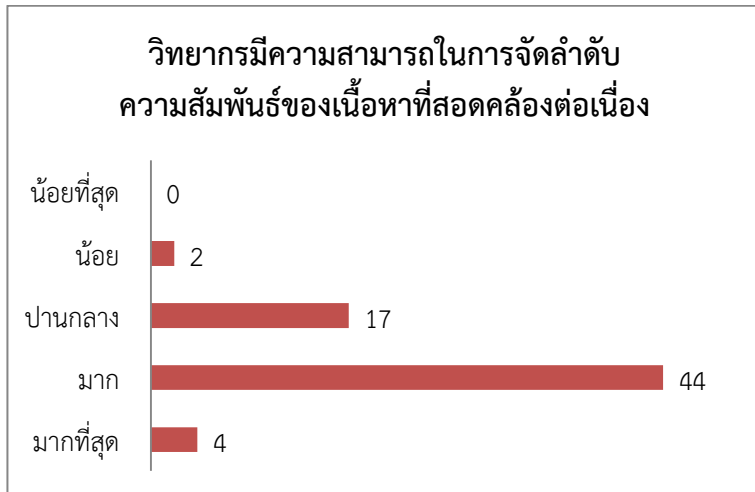
### 1. ด้านวิชาการ

#### 1.1 วิทยากรมีความรอบรู้ในเนื้อหาและสามารถถ่ายทอดให้มีความเข้าใจในการจัดทำแผน



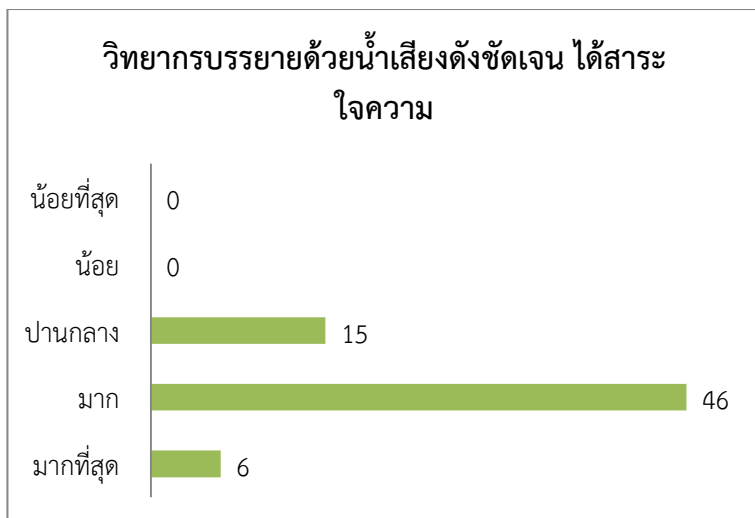
ระดับความคิดเห็น	จำนวน	เปอร์เซ็นต์
มากที่สุด	6	9%
มาก	40	60%
ปานกลาง	21	31%
น้อย	0	0%
น้อยที่สุด	0	0%

#### 1.2 วิทยากรมีความสามารถในการจัดลำดับความสัมพันธ์ของเนื้อหาที่สอดคล้องต่อเนื่อง



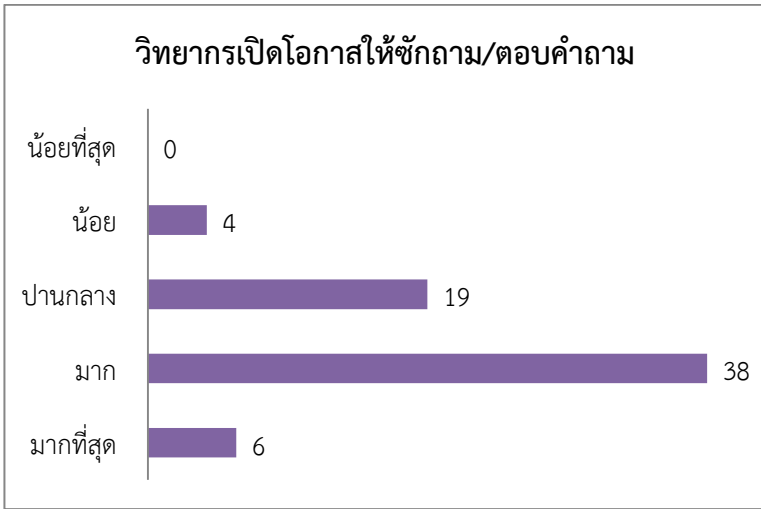
ระดับความคิดเห็น	จำนวน	เปอร์เซ็นต์
มากที่สุด	4	6%
มาก	44	66%
ปานกลาง	17	25%
น้อย	2	3%
น้อยที่สุด	0	0%

#### 1.3 วิทยากรบรรยายด้วยน้ำเสียงดังชัดเจน ได้สาระใจความ



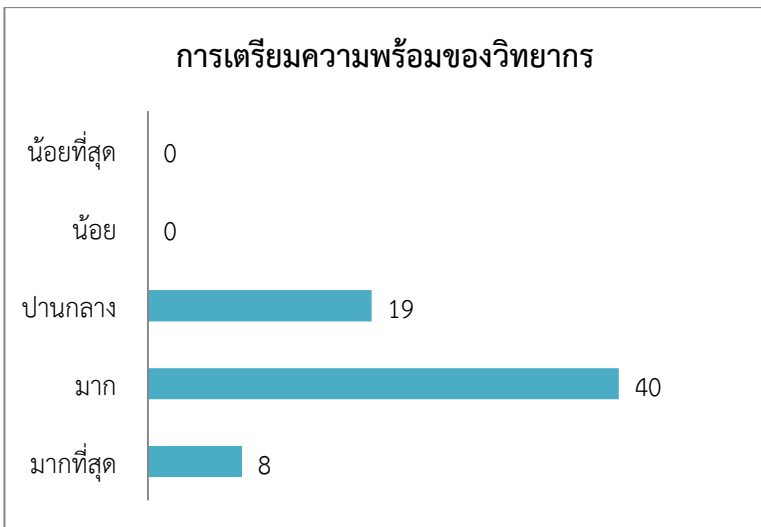
ระดับความคิดเห็น	จำนวน	เปอร์เซ็นต์
มากที่สุด	6	9%
มาก	46	69%
ปานกลาง	15	22%
น้อย	0	0%
น้อยที่สุด	0	0%

1.4 วิทยาการเปิดโอกาสให้ซักถาม/ตอบคำถาม



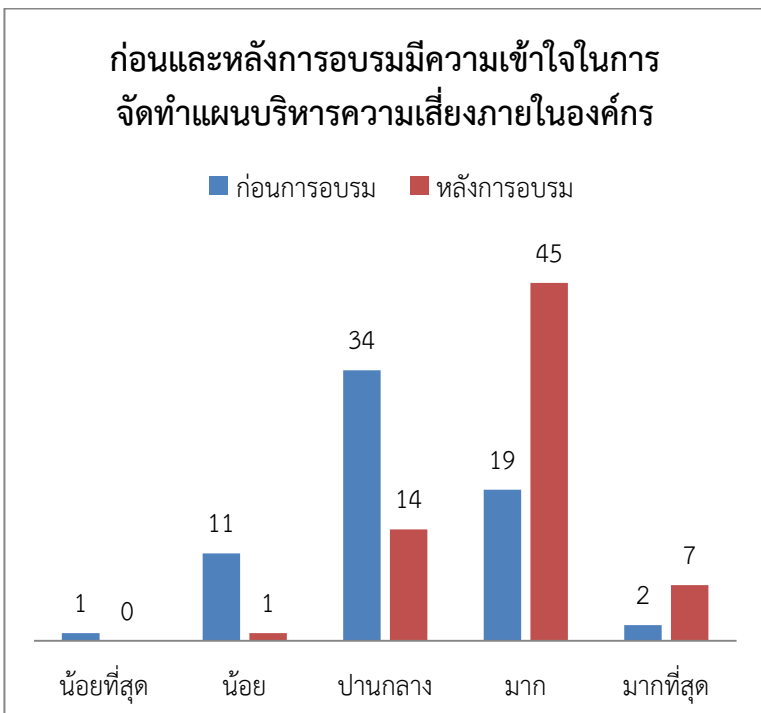
ระดับความคิดเห็น	จำนวน	เปอร์เซ็นต์
มากที่สุด	6	9%
มาก	38	57%
ปานกลาง	19	28%
น้อย	4	6%
น้อยที่สุด	0	0%

1.5 การเตรียมความพร้อมของวิทยาการ



ระดับความคิดเห็น	จำนวน	เปอร์เซ็นต์
มากที่สุด	8	12%
มาก	40	60%
ปานกลาง	19	28%
น้อย	0	0%
น้อยที่สุด	0	0%

1.6/1.7 ก่อนและหลังการอบรมมีความเข้าใจในการจัดทำแผนบริหารความเสี่ยงภายในองค์กร

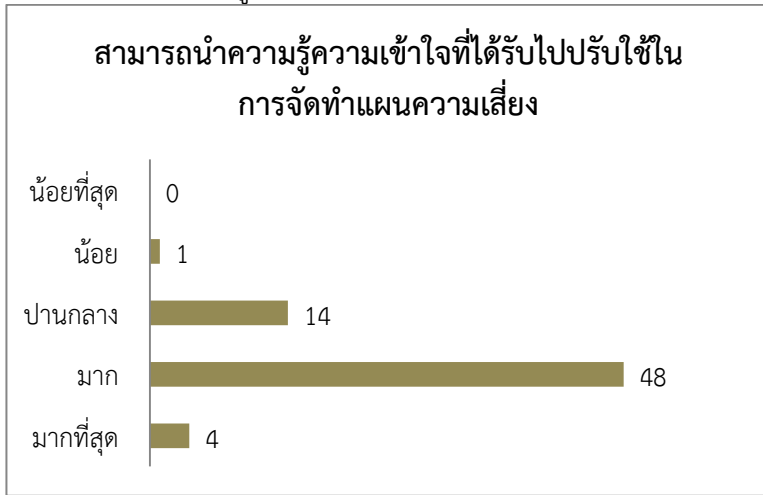


ก่อนการอบรม		
ระดับความคิดเห็น	จำนวน	เปอร์เซ็นต์
มากที่สุด	2	3
มาก	19	28
ปานกลาง	34	51
น้อย	11	16
น้อยที่สุด	1	1

หลังการอบรม		
ระดับความคิดเห็น	จำนวน	เปอร์เซ็นต์
มากที่สุด	7	10%
มาก	45	67%
ปานกลาง	14	21%
น้อย	1	1%
น้อยที่สุด	0	0%

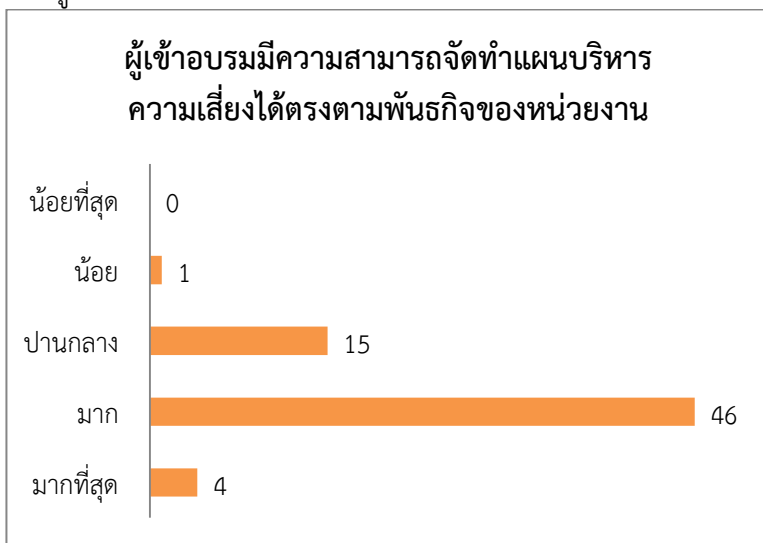
หมายเหตุ : มีผู้เข้าอบรมที่มีความรู้หลังการอบรมเพิ่มขึ้น ทั้งหมด 51 คน

1.8 สามารถนำความรู้ความเข้าใจที่ได้รับไปปรับใช้ในการจัดทำแผนความเสี่ยง



ระดับความคิดเห็น	จำนวน	เปอร์เซ็นต์
มากที่สุด	4	6%
มาก	48	72%
ปานกลาง	14	21%
น้อย	1	1%
น้อยที่สุด	0	0%

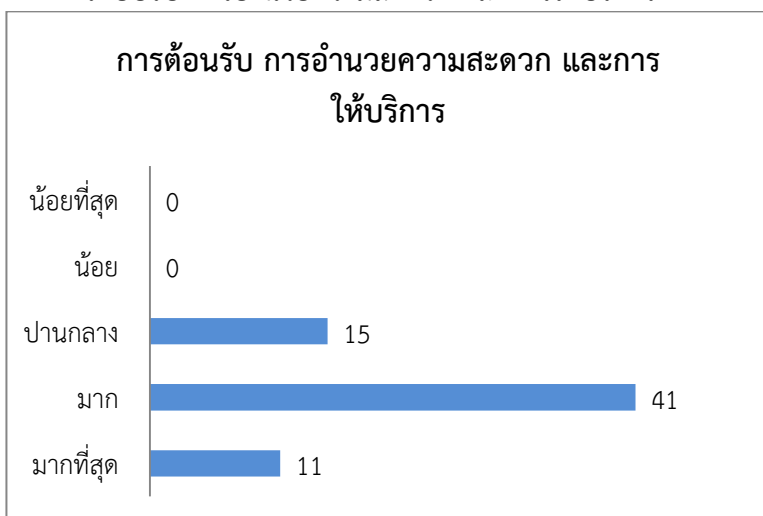
1.9 ผู้เข้าอบรมมีความสามารถจัดทำแผนบริหารความเสี่ยงได้ตรงตามพันธกิจของหน่วยงาน



ระดับความคิดเห็น	จำนวน	เปอร์เซ็นต์
มากที่สุด	4	6%
มาก	46	70%
ปานกลาง	15	23%
น้อย	1	2%
น้อยที่สุด	0	0%

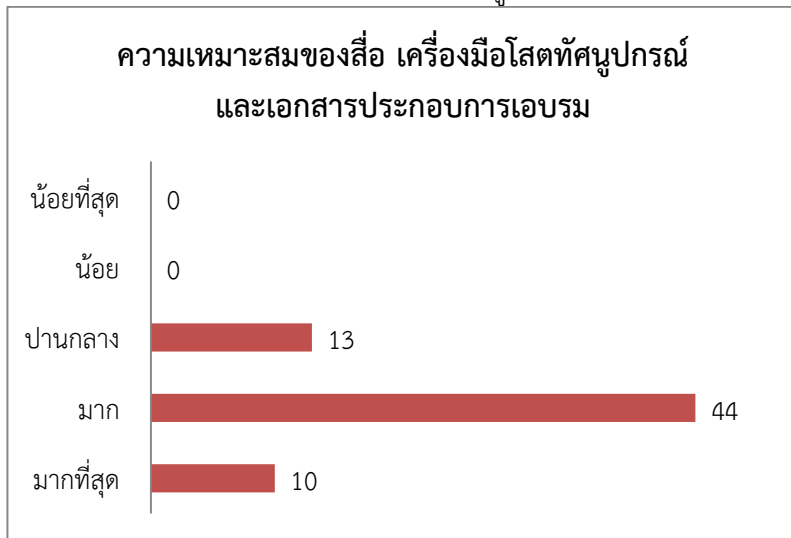
2. ด้านการบริหารจัดการ

2.1 การตอบรับ การอำนวยความสะดวก และการให้บริการ



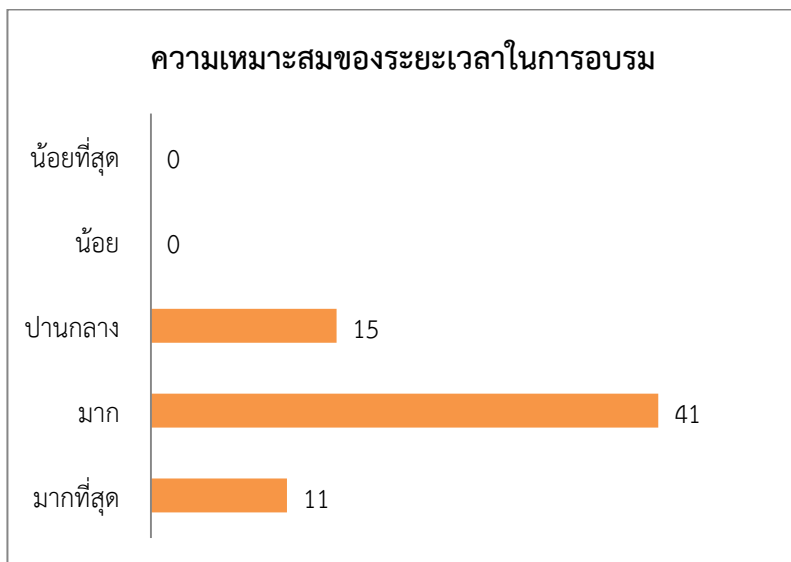
ระดับความคิดเห็น	จำนวน	เปอร์เซ็นต์
มากที่สุด	11	16%
มาก	41	61%
ปานกลาง	15	22%
น้อย	0	0%
น้อยที่สุด	0	0%

## 2.2 ความเหมาะสมของสื่อ เครื่องมือโสตทัศนูปกรณ์ และเอกสารประกอบการอบรม



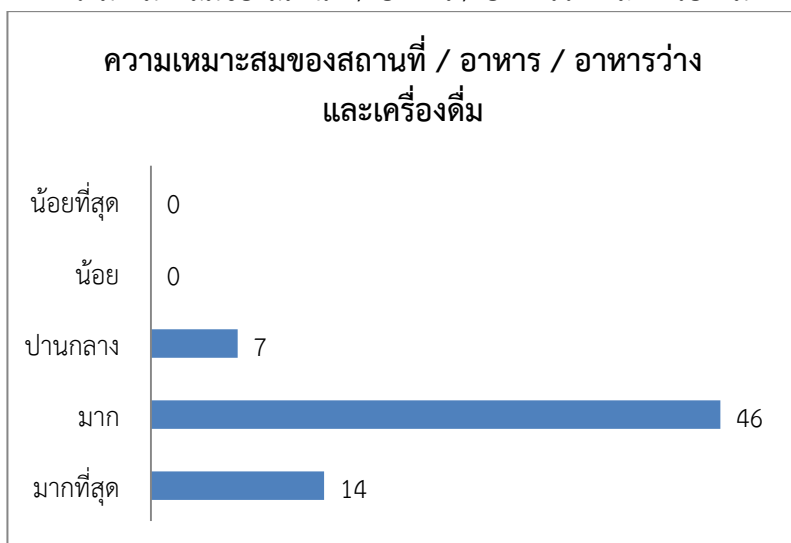
ระดับความคิดเห็น	จำนวน	เปอร์เซ็นต์
มากที่สุด	10	15%
มาก	44	66%
ปานกลาง	13	19%
น้อย	0	0%
น้อยที่สุด	0	0%

## 2.3 ความเหมาะสมของระยะเวลาในการอบรม



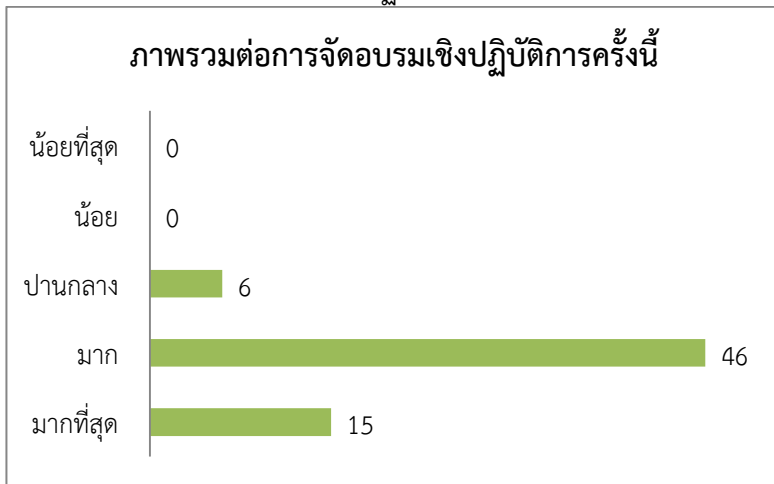
ระดับความคิดเห็น	จำนวน	เปอร์เซ็นต์
มากที่สุด	11	16%
มาก	41	61%
ปานกลาง	15	15%
น้อย	0	0%
น้อยที่สุด	0	0%

## 2.4 ความเหมาะสมของสถานที่ / อาหาร / อาหารว่างและเครื่องดื่ม



ระดับความคิดเห็น	จำนวน	เปอร์เซ็นต์
มากที่สุด	14	21%
มาก	46	69%
ปานกลาง	7	10%
น้อย	0	0%
น้อยที่สุด	0	0%

## 2.5 ภาพรวมต่อการจัดอบรมเชิงปฏิบัติการครั้งนี้



ระดับความคิดเห็น	จำนวน	เปอร์เซ็นต์
มากที่สุด	15	22%
มาก	46	69%
ปานกลาง	6	9%
น้อย	0	0%
น้อยที่สุด	0	0%

### ส่วนที่ 3 : ข้อเสนอแนะอื่นๆ

- ส่วนงานที่เป็นเจ้าภาพไม่มีการติดตามข้อมูลจากส่วนงานวิชาการอื่นล่วงหน้า ทำให้เกิดความผิดพลาดและเสียเวลาในการหาข้อมูล ควรจะเตรียมข้อมูลให้พร้อมใช้มากกว่านี้
- วันนี้ออร์แกนไนเซชันไม่เย็นเลยค่า
- ประชุมกลุ่มใหญ่เกินไป เมื่อมีข้อสงสัย ทางทีมและวิทยากรไม่สามารถช่วยได้ เนื่องจากวิทยากรดูแลเฉพาะกลุ่มที่มีปัญหาและอยู่นานจนกลุ่มอื่น ๆ ไม่ได้ข้อมูลที่สงสัยทำให้นำไปใช้งานไม่ได้เท่าที่ควร