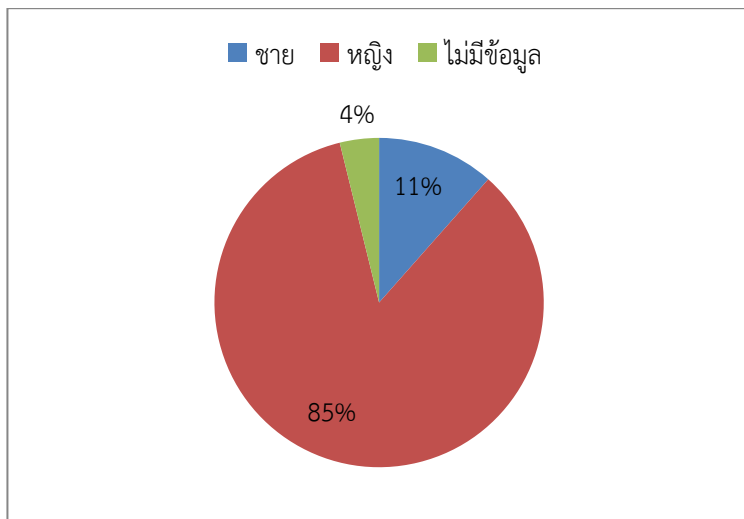


สรุปแบบประเมินโครงการอบรมเชิงปฏิบัติการ  
เรื่อง “การจัดทำโครงสร้างองค์กรและการเขียนรายงาน TQA” ประจำปีงบประมาณ 2557  
ระหว่างวันที่ 13 กุมภาพันธ์ – 15 กันยายน 2557  
สถาบันเทคโนโลยีพระจอมเกล้าเจ้าคุณทหารลาดกระบัง

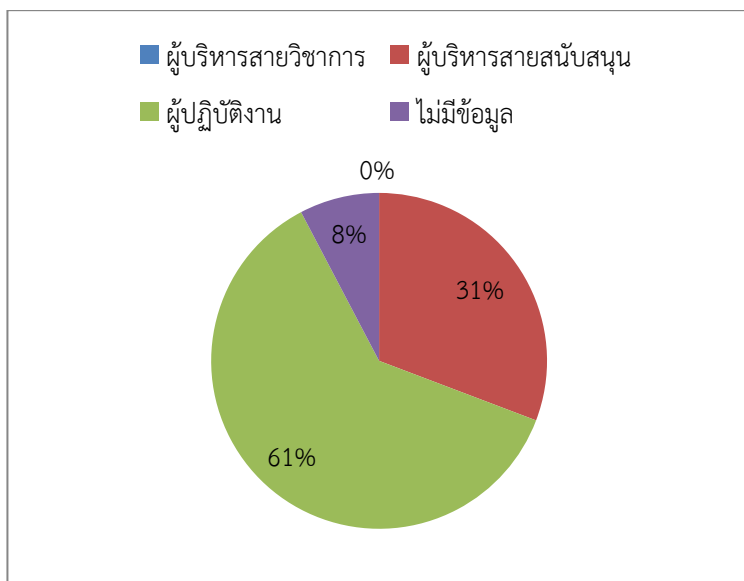
ส่วนที่ 1 : ข้อมูลทั่วไป

1. เพศ



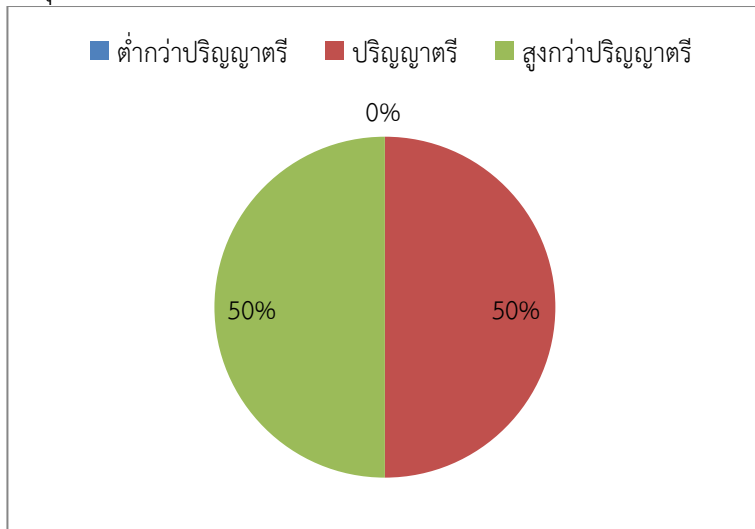
เพศ	จำนวน	เปอร์เซ็นต์
ชาย	3	11%
หญิง	22	85%
ไม่มีข้อมูล	1	4%

2. สถานะ



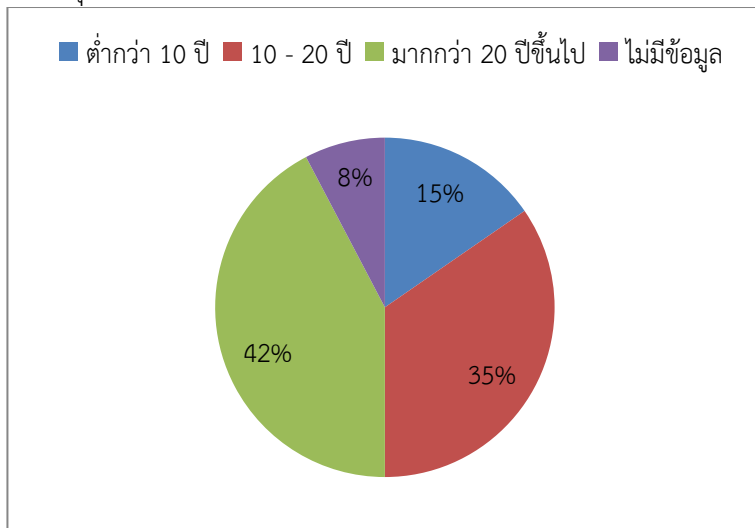
สถานะ	จำนวน	เปอร์เซ็นต์
ผู้บริหารสายวิชาการ	0	0%
ผู้บริหารสายสนับสนุน	8	31%
ผู้ปฏิบัติงาน	16	61%
ไม่มีข้อมูล	2	8%

### 3. วุฒิการศึกษา



วุฒิการศึกษา	จำนวน	เปอร์เซ็นต์
ต่ำกว่าปริญญาตรี	0	0%
ปริญญาตรี	13	50%
สูงกว่าปริญญาตรี	13	50%

### 4. อายุงาน



อายุงาน	จำนวน	เปอร์เซ็นต์
ต่ำกว่า 10 ปี	4	15%
10 - 20 ปี	9	35%
มากกว่า 20 ปีขึ้นไป	11	42%
ไม่มีข้อมูล	2	8%

### 5. หน่วยงานในสังกัด

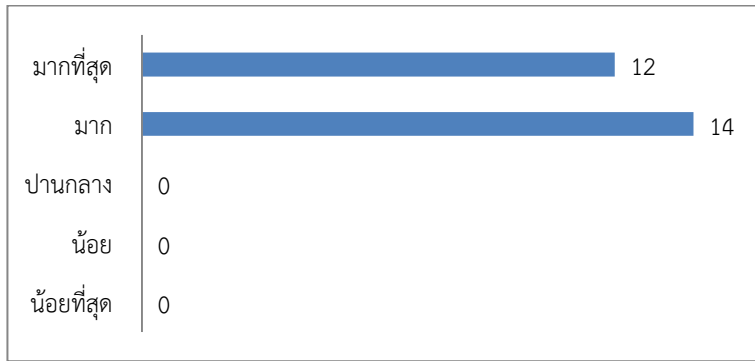


หน่วยงานในสังกัด	จำนวน	เปอร์เซ็นต์
ไม่มีข้อมูล	8	31%
ส่วนแผนงาน	4	15%
ส่วนบริหารทรัพยากรบุคคล	4	15%
ส่วนนิติการ	3	11%
ส่วนกิจการนักศึกษา	2	8%
ส่วนวิเทศสัมพันธ์	1	4%
ส่วนประกันคุณภาพการศึกษา	1	4%
ส่วนบริหารวิชาการและวิจัย	1	4%
ส่วนบำรุงรักษาและยานพาหนะ	1	4%
ส่วนพัสดุ	1	4%

## ส่วนที่ 2 : ความคิดเห็นของผู้เข้าร่วมอบรม

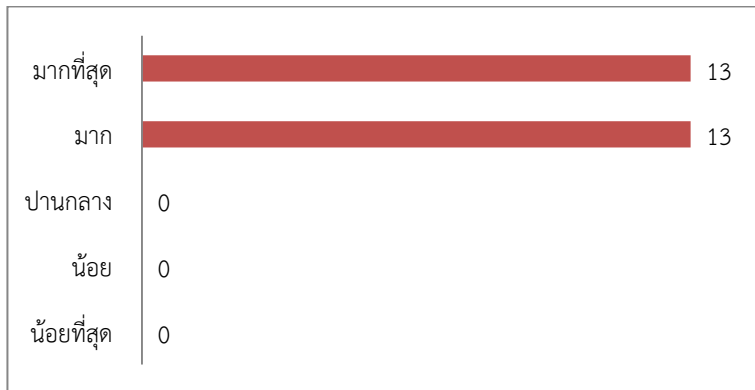
### 1. ด้านวิทยากรในภาพรวม

1.1 วิทยากรมีความรอบรู้ในเนื้อหาและสามารถถ่ายทอดให้มีความเข้าใจในการจัดทำโครงสร้างองค์กรและการเขียนรายงาน



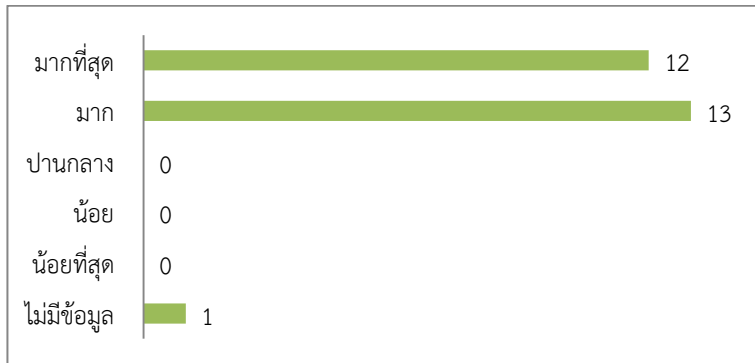
ระดับความคิดเห็น	จำนวน	เปอร์เซ็นต์
มากที่สุด	12	46%
มาก	14	54%
ปานกลาง	0	0%
น้อย	0	0%
น้อยที่สุด	0	0%

1.2 วิทยากรบรรยายด้วยน้ำเสียงดังชัดเจน ได้สาระใจความ



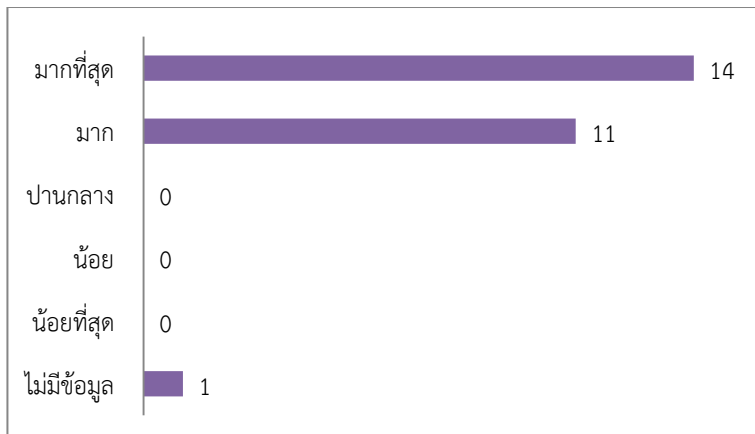
ระดับความคิดเห็น	จำนวน	เปอร์เซ็นต์
มากที่สุด	13	50%
มาก	13	50%
ปานกลาง	0	0%
น้อย	0	0%
น้อยที่สุด	0	0%

1.3 มีการเปิดโอกาสให้ซักถาม/ตอบคำถาม



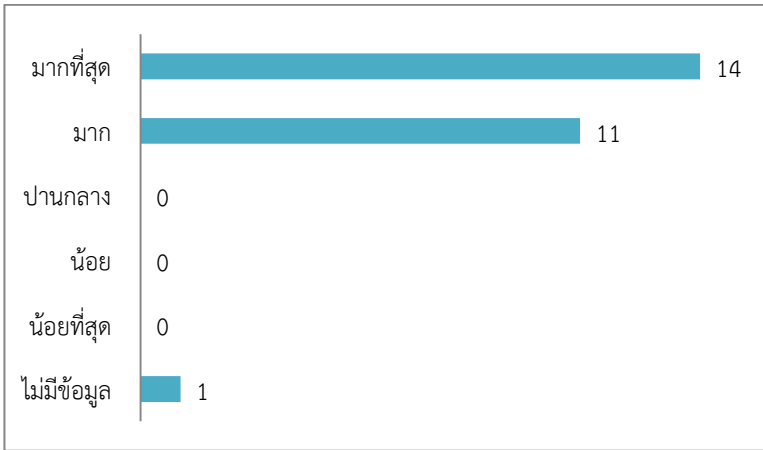
ระดับความคิดเห็น	จำนวน	เปอร์เซ็นต์
มากที่สุด	12	46%
มาก	13	50%
ปานกลาง	0	0%
น้อย	0	0%
น้อยที่สุด	0	0%
ไม่มีข้อมูล	1	4%

1.4 การเตรียมความพร้อมของวิทยากร



ระดับความคิดเห็น	จำนวน	เปอร์เซ็นต์
มากที่สุด	14	54%
มาก	11	42%
ปานกลาง	0	0%
น้อย	0	0%
น้อยที่สุด	0	0%
ไม่มีข้อมูล	1	4%

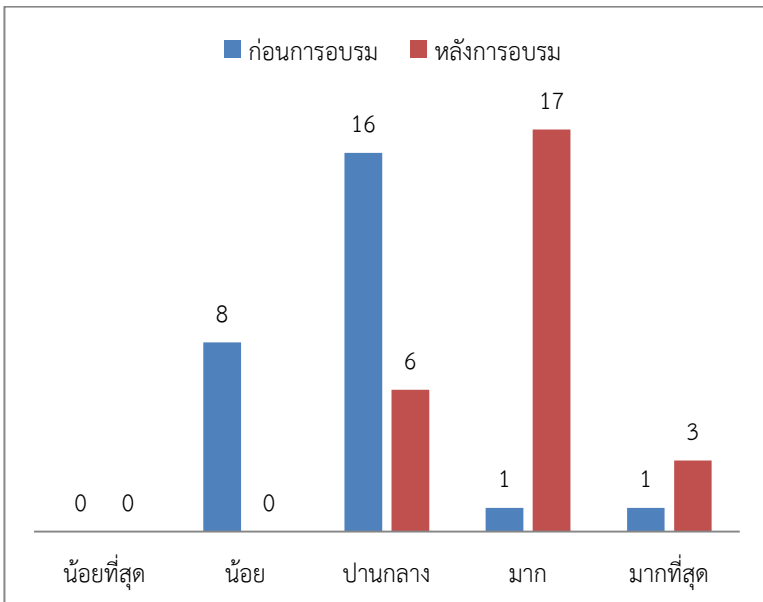
### 1.5 ความเหมาะสมของวิทยากรโดยรวม



ระดับความคิดเห็น	จำนวน	เปอร์เซ็นต์
มากที่สุด	14	54%
มาก	11	42%
ปานกลาง	0	0%
น้อย	0	0%
น้อยที่สุด	0	0%
ไม่มีข้อมูล	1	4%

## 2. ด้านประโยชน์ที่ได้รับ

### 2.1/2.2 ก่อนและหลังการอบรมมีความเข้าใจในการจัดทำโครงสร้างองค์กรและการเขียนรายงาน

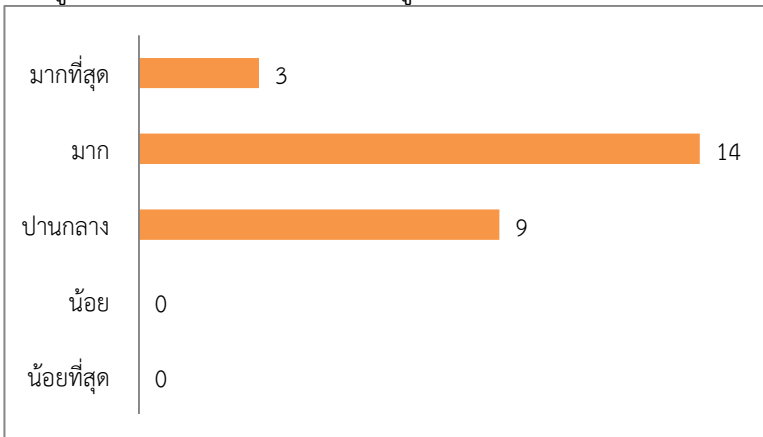


หมายเหตุ : มีผู้เข้าอบรมที่มีความรู้หลังการประชุมเพิ่มขึ้น ทั้งหมด 25 คน

ก่อนการอบรม		
ระดับความคิดเห็น	จำนวน	เปอร์เซ็นต์
มากที่สุด	1	4%
มาก	1	4%
ปานกลาง	16	62%
น้อย	8	31%
น้อยที่สุด	0	0%

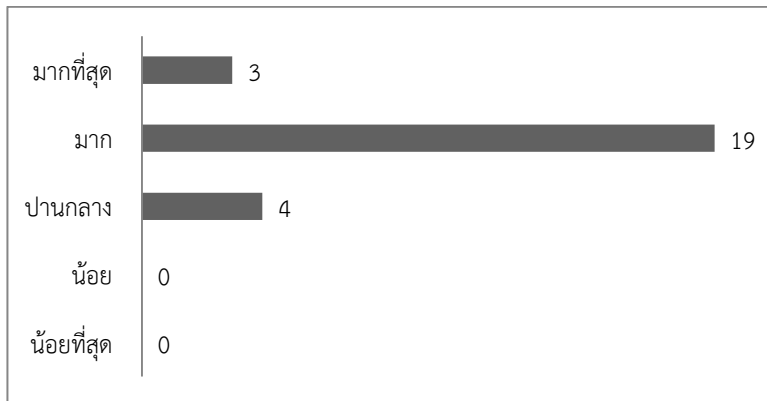
หลังการอบรม		
ระดับความคิดเห็น	จำนวน	เปอร์เซ็นต์
มากที่สุด	3	12%
มาก	17	65%
ปานกลาง	6	23%
น้อย	0	0%
น้อยที่สุด	0	0%

### 2.3 ผู้เข้าร่วมอบรมสามารถนำความรู้ความเข้าใจที่ได้รับไปจัดทำโครงสร้างองค์กรและการเขียนรายงาน



ระดับความคิดเห็น	จำนวน	เปอร์เซ็นต์
มากที่สุด	3	12%
มาก	14	54%
ปานกลาง	9	35%
น้อย	0	0%
น้อยที่สุด	0	0%

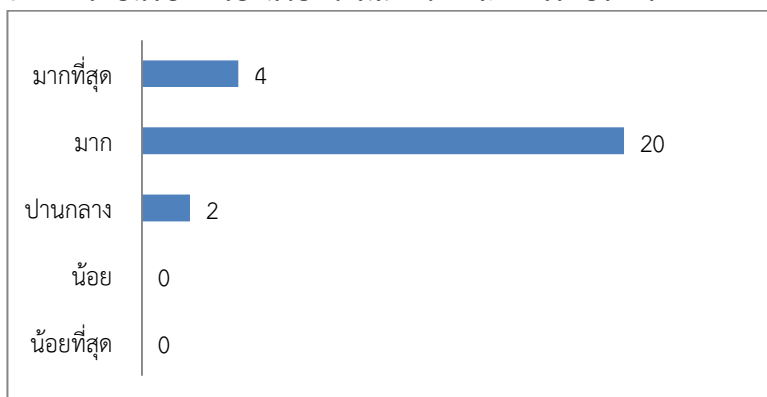
## 2.4 ประโยชน์ที่ได้รับจากการเข้าร่วมโครงการอบรม



ระดับความคิดเห็น	จำนวน	เปอร์เซ็นต์
มากที่สุด	3	12%
มาก	19	73%
ปานกลาง	4	15%
น้อย	0	0%
น้อยที่สุด	0	0%

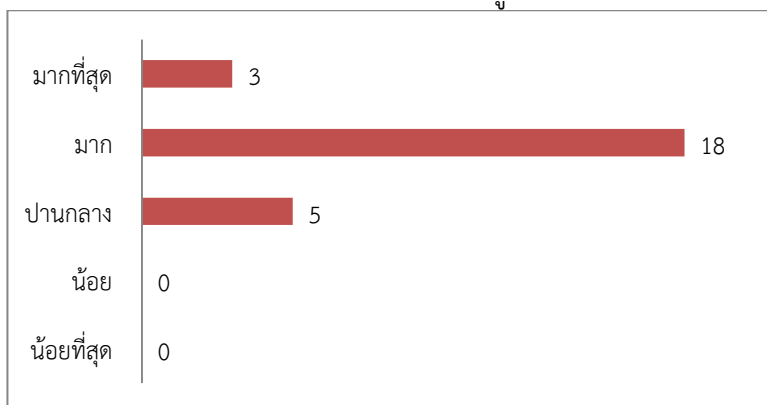
## 3. ด้านการบริหารจัดการ

### 3.1 การต้อนรับ การอำนวยความสะดวก และการให้บริการ



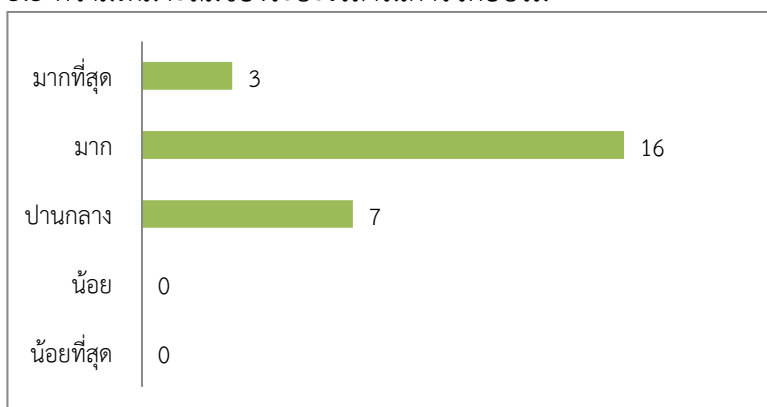
ระดับความคิดเห็น	จำนวน	เปอร์เซ็นต์
มากที่สุด	4	15%
มาก	20	77%
ปานกลาง	2	8%
น้อย	0	0%
น้อยที่สุด	0	0%

### 3.2 ความเหมาะสมของสื่อ เครื่องมือโสตทัศนูปกรณ์



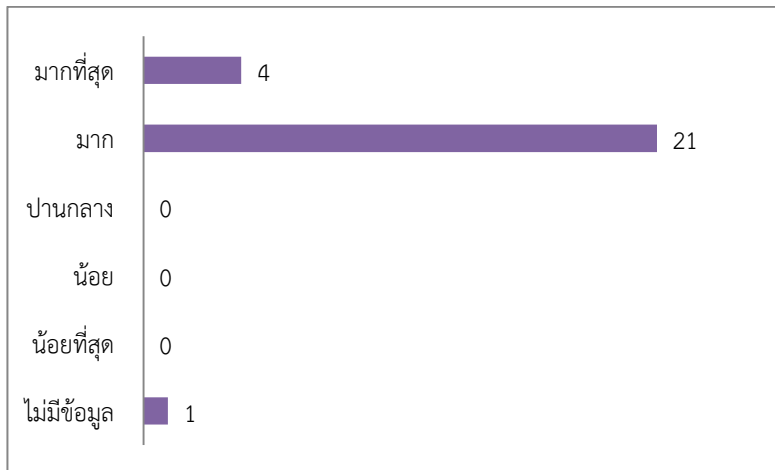
ระดับความคิดเห็น	จำนวน	เปอร์เซ็นต์
มากที่สุด	3	12%
มาก	18	69%
ปานกลาง	5	19%
น้อย	0	0%
น้อยที่สุด	0	0%

### 3.3 ความเหมาะสมของระยะเวลาในการจัดอบรม



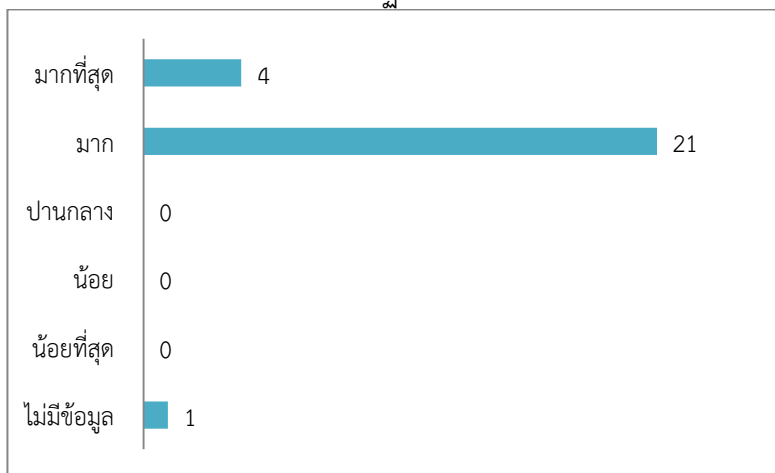
ระดับความคิดเห็น	จำนวน	เปอร์เซ็นต์
มากที่สุด	3	12%
มาก	16	62%
ปานกลาง	7	27%
น้อย	0	0%
น้อยที่สุด	0	0%

## 2.4 ความเหมาะสมของสถานที่ / อาหาร / อาหารว่างและเครื่องดื่ม



ระดับความคิดเห็น	จำนวน	เปอร์เซ็นต์
มากที่สุด	4	15%
มาก	21	21%
ปานกลาง	0	0%
น้อย	0	0%
น้อยที่สุด	0	0%
ไม่มีข้อมูล	1	4%

## 2.5 ภาพรวมต่อการจัดอบรมเชิงปฏิบัติการครั้งนี้



ระดับความคิดเห็น	จำนวน	เปอร์เซ็นต์
มากที่สุด	4	15%
มาก	21	81%
ปานกลาง	0	0%
น้อย	0	0%
น้อยที่สุด	0	0%
ไม่มีข้อมูล	1	4%

### ส่วนที่ 3 : ข้อเสนอแนะอื่นๆ

- ควรจัดอบรมเชิงปฏิบัติการครั้งละครั้งวัน แต่อย่างน้อย 1-2 เดือน/ครั้ง ไม่ควรจัดทั้งวันเพราะเป็นเรื่องที่ต้องทำความเข้าใจ และไม่ควรทิ้งระยะเวลานานเกินไป เรื่องวิชาการที่ทำความเข้าใจยากการอบรมทั้งวันอาจทำให้เหนื่อยล้า ปวดศีรษะ และเบื่อได้

- น่าจะจัดอีกครั้งในปีงบประมาณต่อไป

- ควรจัดอีกครั้งเมื่อปรับปรุงแล้วเสร็จ และควรให้คน สนอ. เข้ารับฟังทุกคน / ควรจัดให้ผู้บริหาร ได้รับรู้-รับฟังด้วยอย่างน้อย 1 ครั้ง