

สรุปแบบประเมินโครงการอบรมเชิงปฏิบัติการบริหารความเสี่ยง ประจำปีงบประมาณ 2558

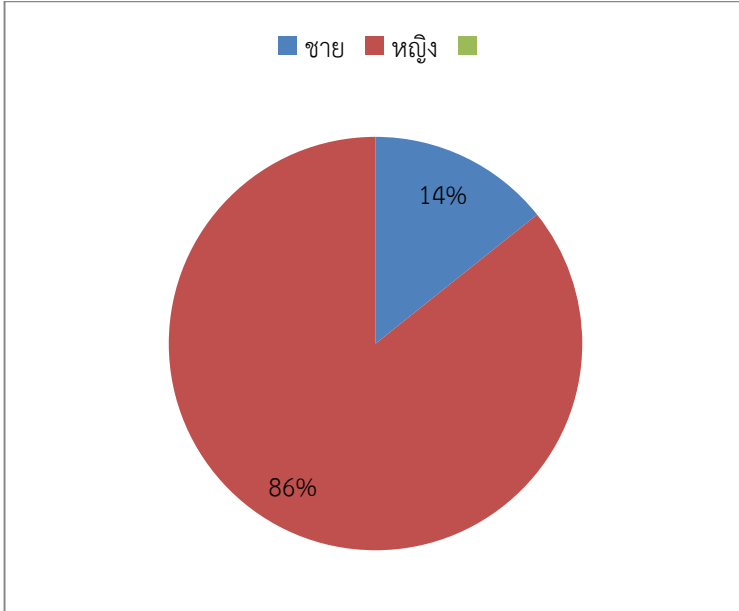
เรื่อง “ความรู้เกี่ยวกับการบริหารความเสี่ยง”

วันพฤหัสบดี 15 มกราคม 2558

สถาบันเทคโนโลยีพระจอมเกล้าเจ้าคุณทหารลาดกระบัง

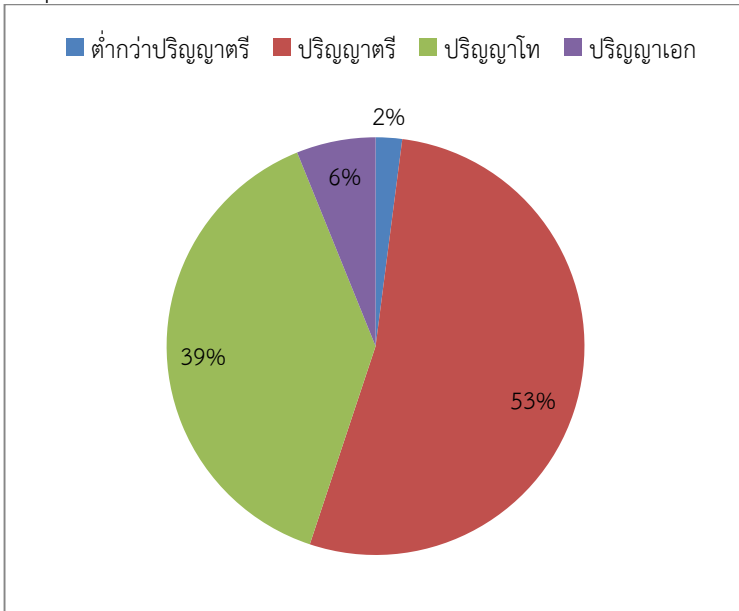
ส่วนที่ 1 : ข้อมูลทั่วไป

1. เพศ



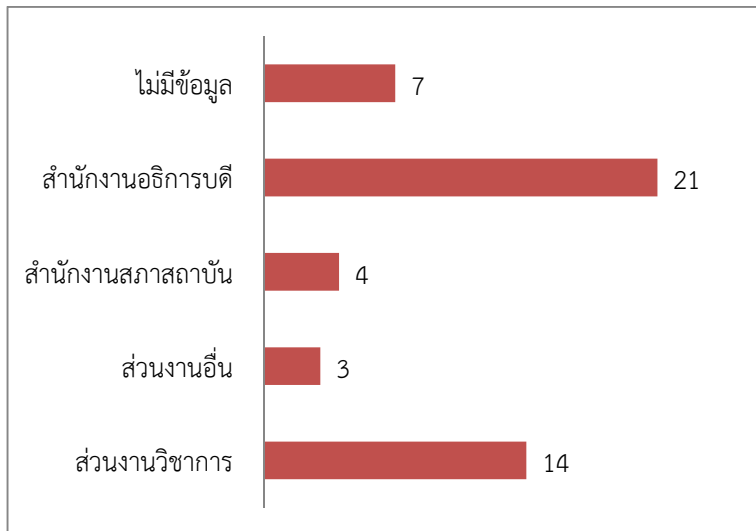
เพศ	จำนวน	เปอร์เซ็นต์
ชาย	7	14%
หญิง	42	86%

2. วุฒิการศึกษา



วุฒิการศึกษา	จำนวน	เปอร์เซ็นต์
ต่ำกว่าปริญญาตรี	1	2%
ปริญญาตรี	26	53%
ปริญญาโท	19	39%
ปริญญาเอก	3	6%

5. หน่วยงานในสังกัด

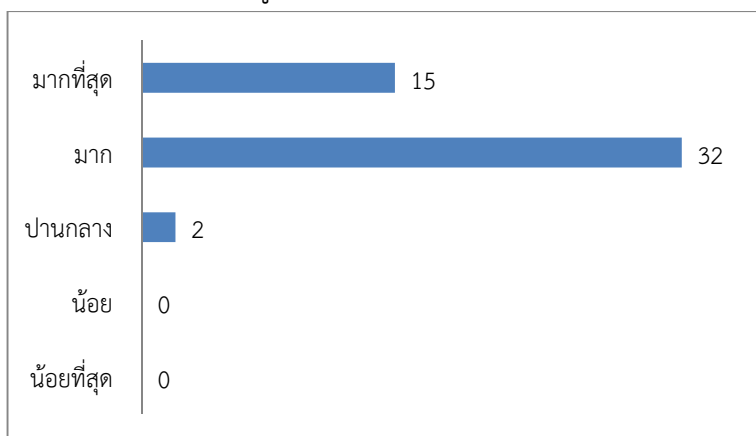


หน่วยงานในสังกัด	จำนวน	เปอร์เซ็นต์
ส่วนงานวิชาการ	14	29%
ส่วนงานอื่น	3	6%
สำนักงานสภาสถาบัน	4	8%
สำนักงานอธิการบดี	21	43%
ไม่มีข้อมูล	7	14%

ส่วนที่ 2 : ความคิดเห็นของผู้เข้าร่วมอบรมเชิงปฏิบัติการ

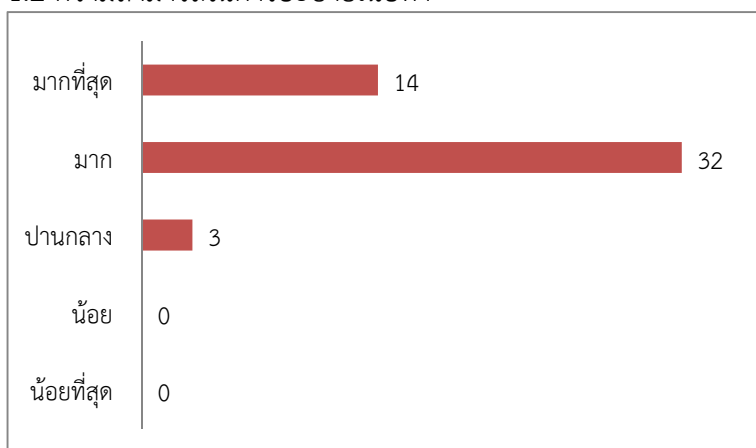
1. ด้านวิทยากรในภาพรวม

1.1 การถ่ายทอดความรู้ของวิทยากรมีความชัดเจน



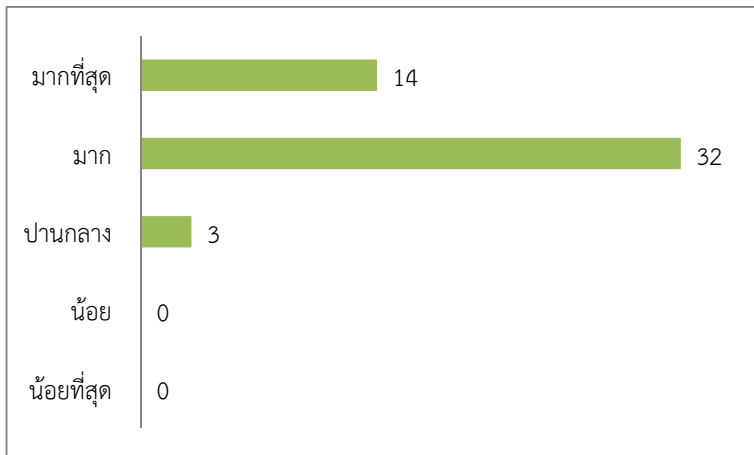
ระดับความคิดเห็น	จำนวน	เปอร์เซ็นต์
มากที่สุด	15	31%
มาก	32	65%
ปานกลาง	2	4%
น้อย	0	0%
น้อยที่สุด	0	0%

1.2 ความสามารถในการอธิบายเนื้อหา



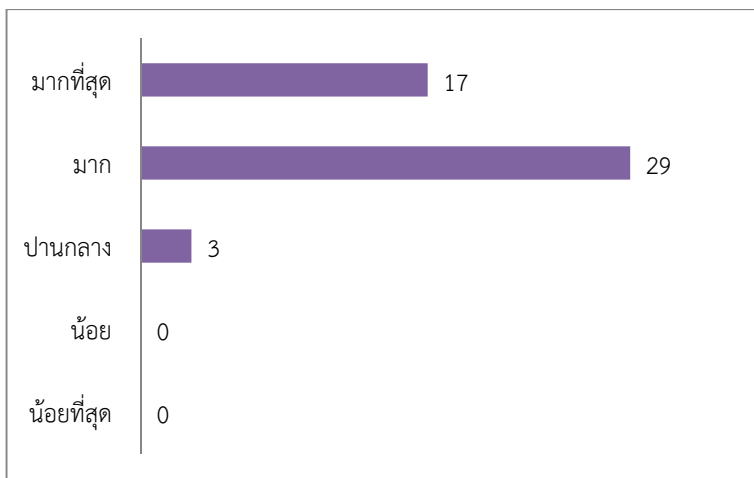
ระดับความคิดเห็น	จำนวน	เปอร์เซ็นต์
มากที่สุด	14	29%
มาก	32	65%
ปานกลาง	3	6%
น้อย	0	0%
น้อยที่สุด	0	0%

1.3 มีการเปิดโอกาสให้ซักถาม/ตอบคำถาม



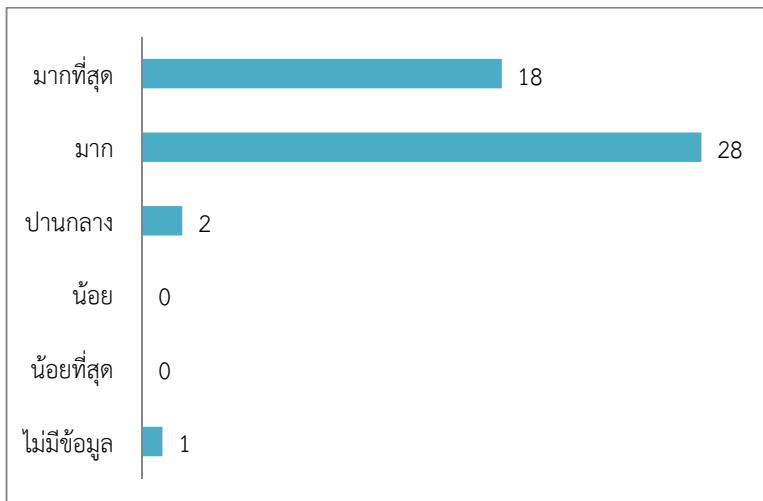
ระดับความคิดเห็น	จำนวน	เปอร์เซ็นต์
มากที่สุด	14	29%
มาก	32	65%
ปานกลาง	3	6%
น้อย	0	0%
น้อยที่สุด	0	0%

1.4 การเตรียมความพร้อมของวิทยากร



ระดับความคิดเห็น	จำนวน	เปอร์เซ็นต์
มากที่สุด	17	35%
มาก	29	59%
ปานกลาง	3	6%
น้อย	0	0%
น้อยที่สุด	0	0%

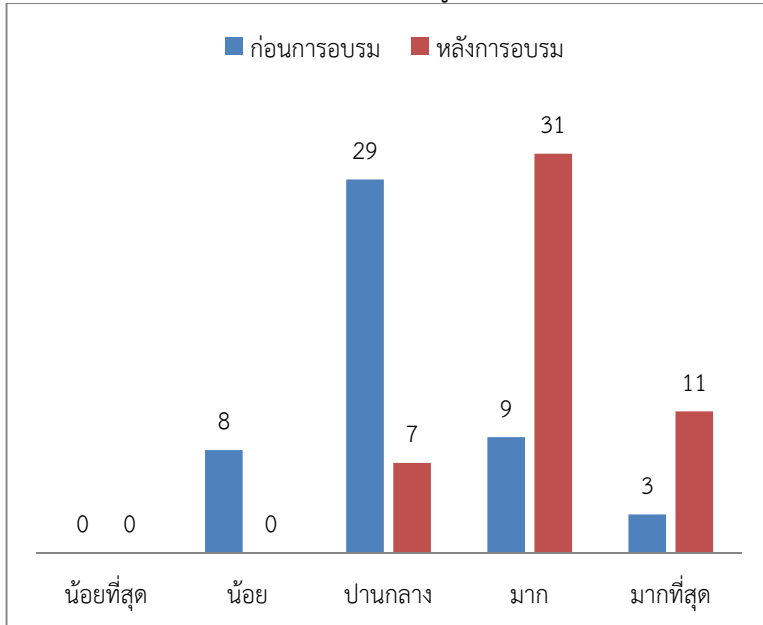
1.5 ความเหมาะสมของวิทยากรโดยรวม



ระดับความคิดเห็น	จำนวน	เปอร์เซ็นต์
มากที่สุด	18	37%
มาก	28	57%
ปานกลาง	2	4%
น้อย	0	0%
น้อยที่สุด	0	0%
ไม่มีข้อมูล	1	2%

2. ด้านประโยชน์ที่ได้รับ

2.1/2.2 ก่อนและหลังการอบรมมีความรู้ความเข้าใจในการบริหารความเสี่ยง

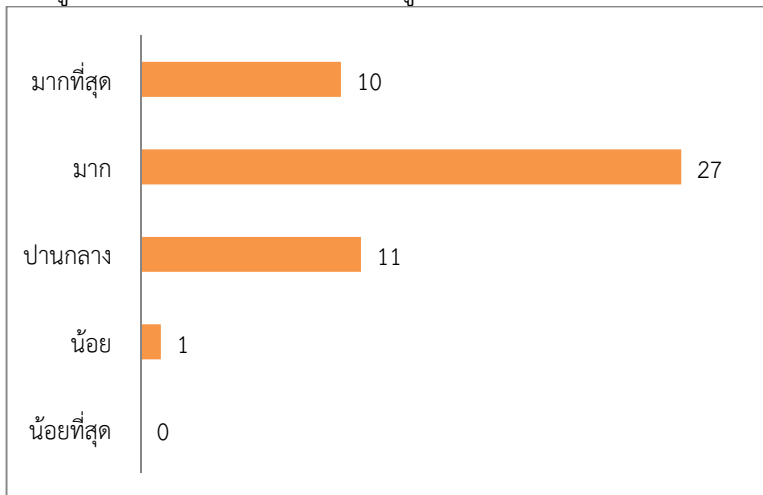


หมายเหตุ : มีผู้เข้าอบรมที่มีความรู้หลังการประชุมเพิ่มขึ้น ทั้งหมด 42 คน

ก่อนการอบรม		
ระดับความคิดเห็น	จำนวน	เปอร์เซ็นต์
มากที่สุด	3	6%
มาก	9	18%
ปานกลาง	29	59%
น้อย	8	16%
น้อยที่สุด	0	0%

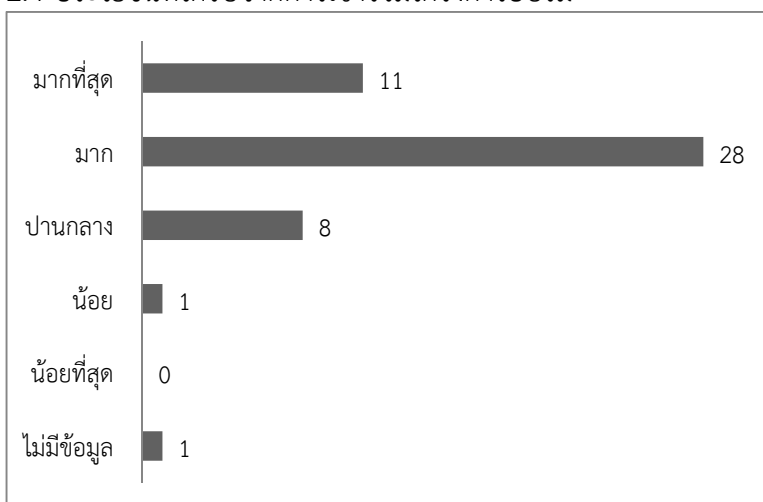
หลังการอบรม		
ระดับความคิดเห็น	จำนวน	เปอร์เซ็นต์
มากที่สุด	11	22%
มาก	31	63%
ปานกลาง	7	14%
น้อย	0	0%
น้อยที่สุด	0	0%

2.3 ผู้เข้าร่วมอบรมสามารถนำความรู้ที่ได้รับไปใช้ในการบริหารความเสี่ยง



ระดับความคิดเห็น	จำนวน	เปอร์เซ็นต์
มากที่สุด	10	20%
มาก	27	55%
ปานกลาง	11	22%
น้อย	1	2%
น้อยที่สุด	0	0%

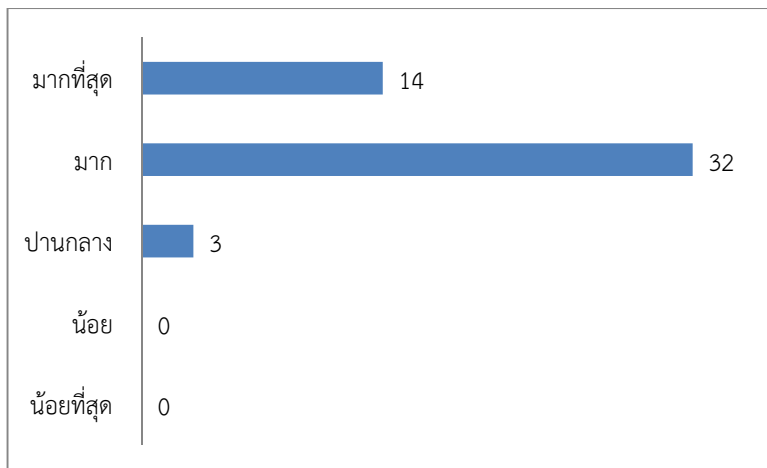
2.4 ประโยชน์ที่ได้รับจากการเข้าร่วมโครงการอบรม



ระดับความคิดเห็น	จำนวน	เปอร์เซ็นต์
มากที่สุด	11	22%
มาก	28	57%
ปานกลาง	8	16%
น้อย	1	2%
น้อยที่สุด	0	0%
ไม่มีข้อมูล	1	2%

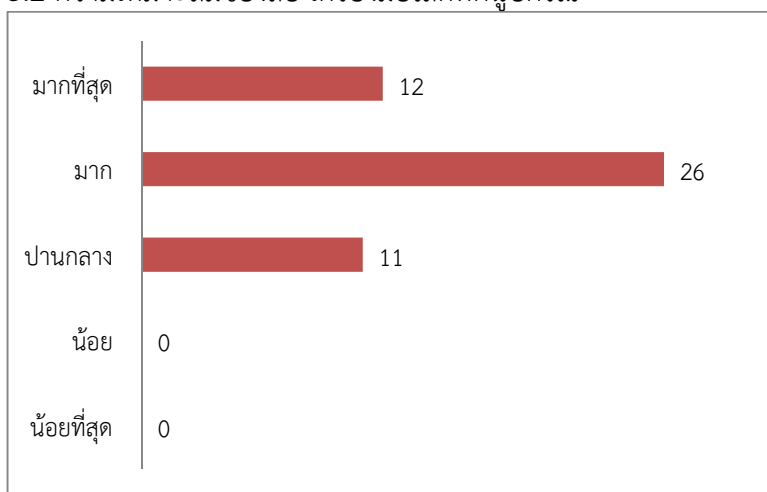
3. ด้านการบริหารจัดการ

3.1 การต้อนรับ การอำนวยความสะดวก และการให้บริการ



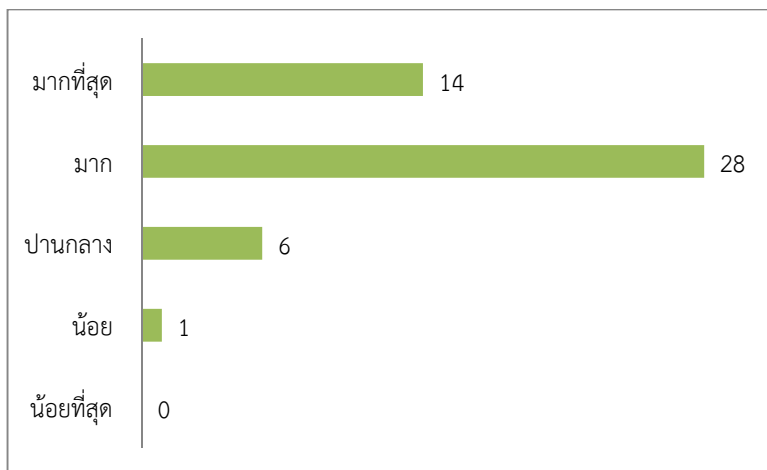
ระดับความคิดเห็น	จำนวน	เปอร์เซ็นต์
มากที่สุด	14	29%
มาก	32	65%
ปานกลาง	3	6%
น้อย	0	0%
น้อยที่สุด	0	0%

3.2 ความเหมาะสมของสื่อ เครื่องมือโสตทัศนูปกรณ์



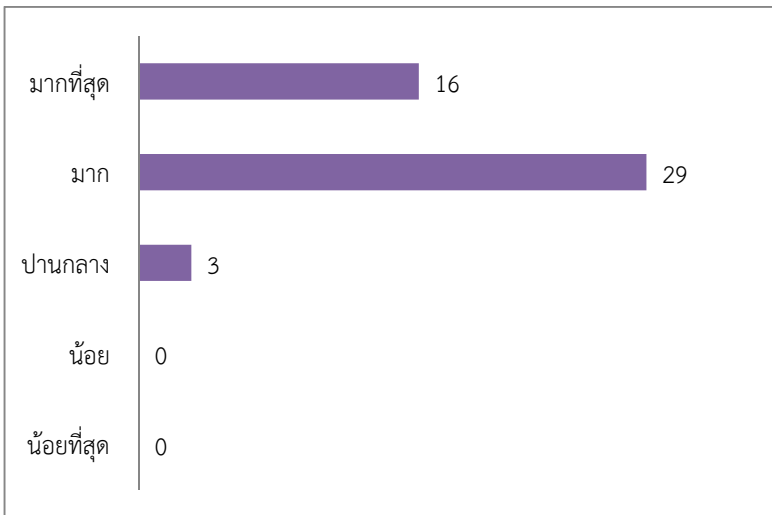
ระดับความคิดเห็น	จำนวน	เปอร์เซ็นต์
มากที่สุด	12	24%
มาก	26	53%
ปานกลาง	11	22%
น้อย	0	0%
น้อยที่สุด	0	0%

3.3 ความเหมาะสมของระยะเวลาในการจัดโครงการอบรม



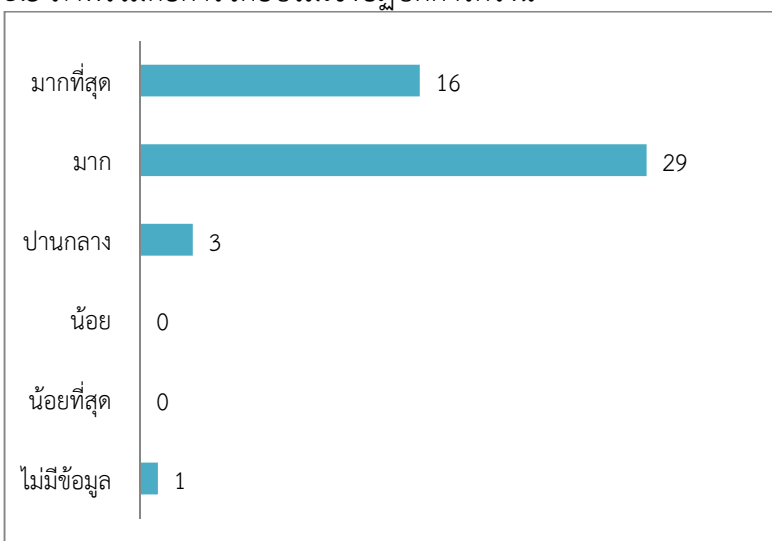
ระดับความคิดเห็น	จำนวน	เปอร์เซ็นต์
มากที่สุด	14	29%
มาก	28	57%
ปานกลาง	6	12%
น้อย	1	2%
น้อยที่สุด	0	0%

3.4 ความเหมาะสมของสถานที่ / อาหาร / อาหารว่างและเครื่องดื่ม



ระดับความคิดเห็น	จำนวน	เปอร์เซ็นต์
มากที่สุด	16	33%
มาก	29	59%
ปานกลาง	3	6%
น้อย	0	0%
น้อยที่สุด	0	0%

3.5 ภาพรวมต่อการจัดอบรมเชิงปฏิบัติการครั้งนี้



ระดับความคิดเห็น	จำนวน	เปอร์เซ็นต์
มากที่สุด	16	33%
มาก	29	59%
ปานกลาง	3	6%
น้อย	0	0%
น้อยที่สุด	0	0%
ไม่มีข้อมูล	1	2%

ส่วนที่ 3 : ข้อเสนอแนะอื่นๆ

- ได้รับความรู้ที่แท้จริงเพิ่มขึ้นอย่างมาก
- ควรจัดอบรมเชิงปฏิบัติการ ที่ละหัวข้อ เพื่อให้เกิดความชัดเจน
- ควรแจก Profile ของวิทยากร ให้ผู้เข้ารับการอบรมด้วยเพื่อประโยชน์ในการติดต่อสื่อสารเพิ่มเติม เพื่อการสร้างเครือข่ายความร่วมมือต่อไปได้ง่ายขึ้น, สื่อสิ่งพิมพ์บางหน้าตัวเล็กเกินไปอ่านไม่ออก (หน้า11, 12)
- อยากให้เชิญมาอีกค่ะ