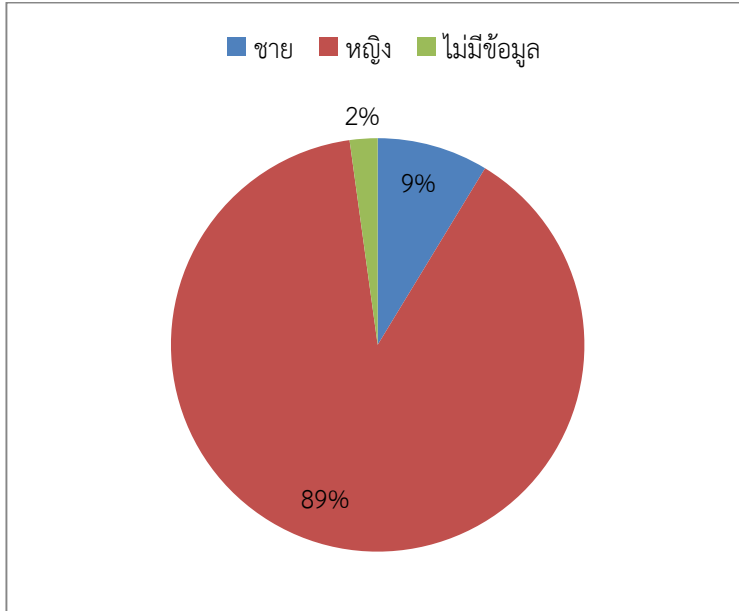


สรุปแบบประเมินการประชุมเชิงปฏิบัติการโครงการจัดทำระบบบริหารความเสี่ยงและควบคุมภายใน ประจำปีงบประมาณ 2559
 เรื่อง “แนวทางปฏิบัติงานตามระบบบริหารความเสี่ยงและควบคุมภายใน” ครั้งที่ 2
 วันอังคาร 26 เมษายน 2559 เวลา 8.30 – 16.30 น.
 ณ ห้องประชุม 701 (บุญนาคร) ชั้น 7 อาคารกรมหลวงนราธิวาสราชนครินทร์
 สถาบันเทคโนโลยีพระจอมเกล้าเจ้าคุณทหารลาดกระบัง

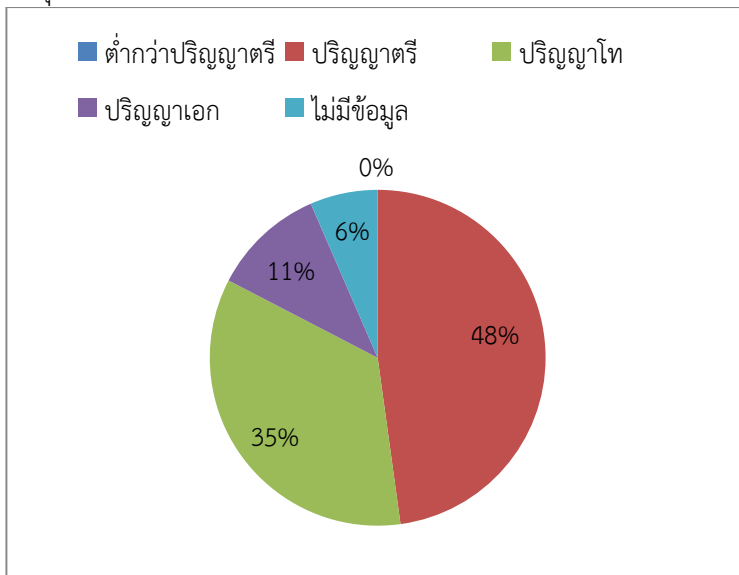
ส่วนที่ 1 : ข้อมูลทั่วไป

1. เพศ



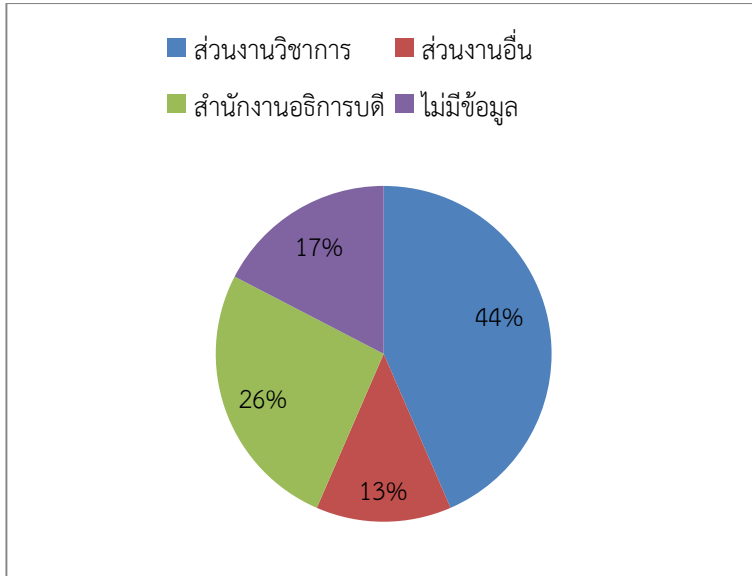
เพศ	จำนวน	เปอร์เซ็นต์
ชาย	4	9%
หญิง	41	89%
ไม่มีข้อมูล	1	2%

2. วุฒิการศึกษา



วุฒิการศึกษา	จำนวน	เปอร์เซ็นต์
ต่ำกว่าปริญญาตรี	0	0%
ปริญญาตรี	22	48%
ปริญญาโท	16	35%
ปริญญาเอก	5	11%
ไม่มีข้อมูล	3	6%

5. หน่วยงานในสังกัด

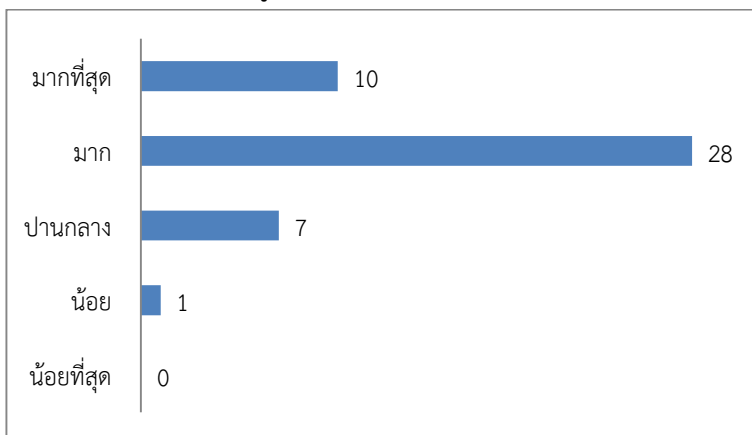


หน่วยงานในสังกัด	จำนวน	เปอร์เซ็นต์
ส่วนงานวิชาการ	20	44%
ส่วนงานอื่น	6	13%
สำนักงานอธิการบดี	12	26%
ไม่มีข้อมูล	8	17%

ส่วนที่ 2 : ความคิดเห็นของผู้เข้าร่วมอบรมเชิงปฏิบัติการ

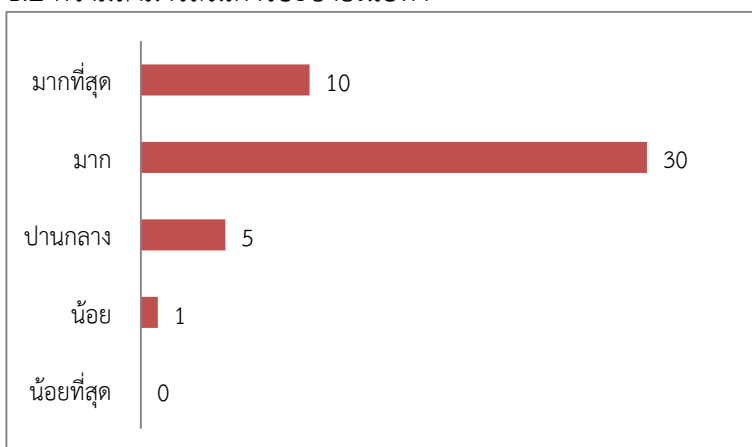
1. ด้านวิทยากรในภาพรวม

1.1 การถ่ายทอดความรู้ของวิทยากรมีความชัดเจน



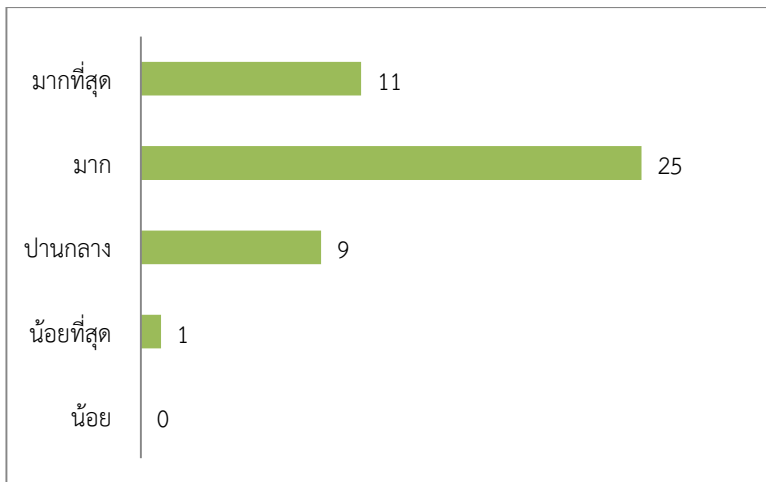
ระดับความคิดเห็น	จำนวน	เปอร์เซ็นต์
มากที่สุด	10	22%
มาก	28	61%
ปานกลาง	7	15%
น้อย	1	2%
น้อยที่สุด	0	0%

1.2 ความสามารถในการอธิบายเนื้อหา



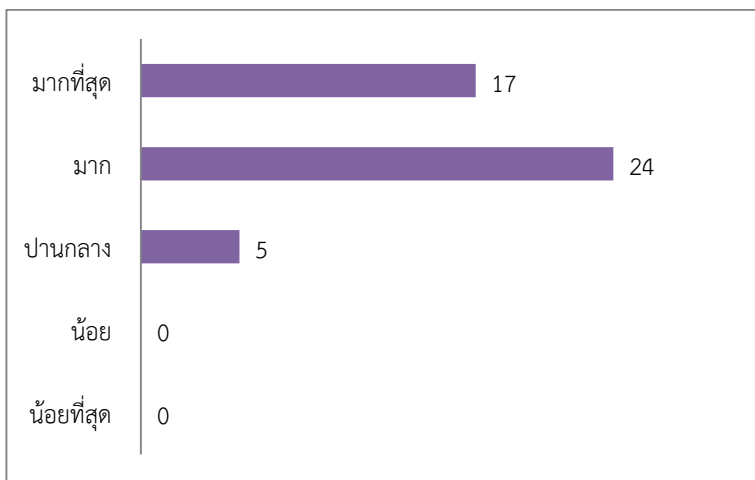
ระดับความคิดเห็น	จำนวน	เปอร์เซ็นต์
มากที่สุด	10	22%
มาก	30	65%
ปานกลาง	5	11%
น้อย	1	2%
น้อยที่สุด	0	0%

1.3 มีการเปิดโอกาสให้ซักถาม/ตอบคำถาม



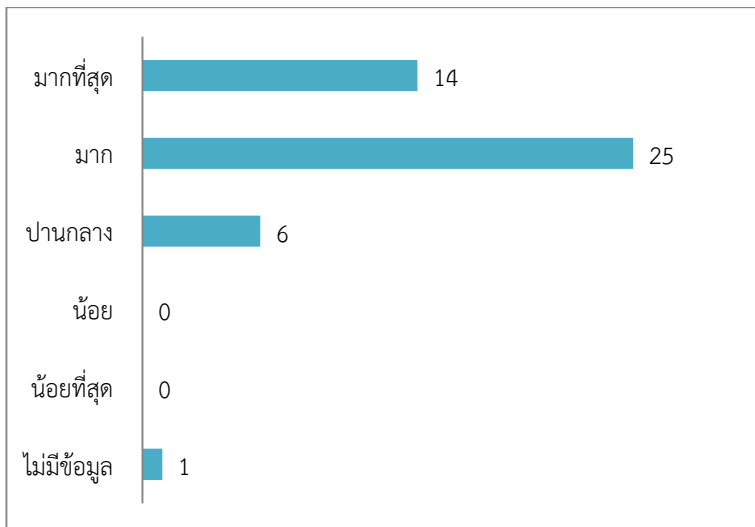
ระดับความคิดเห็น	จำนวน	เปอร์เซ็นต์
มากที่สุด	11	24%
มาก	25	54%
ปานกลาง	9	20%
น้อย	1	2%
น้อยที่สุด	0	0%

1.4 การเตรียมความพร้อมของวิทยากร



ระดับความคิดเห็น	จำนวน	เปอร์เซ็นต์
มากที่สุด	17	37%
มาก	24	52%
ปานกลาง	5	11%
น้อย	0	0%
น้อยที่สุด	0	0%

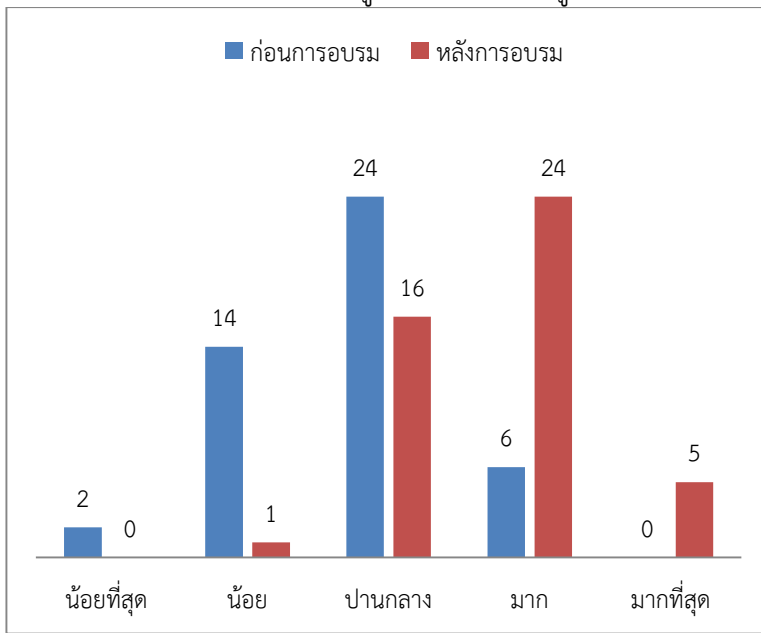
1.5 ความเหมาะสมของวิทยากรโดยรวม



ระดับความคิดเห็น	จำนวน	เปอร์เซ็นต์
มากที่สุด	14	14.31%
มาก	25	25.54%
ปานกลาง	6	6.13%
น้อย	0	0%
น้อยที่สุด	0	0%
ไม่มีข้อมูล	1	2%

2. ด้านประโยชน์ที่ได้รับ

2.1/2.2 ก่อนและหลังการอบรมผู้เข้าอบรมมีความรู้ความเข้าใจในระบบบริหารความเสี่ยงและควบคุมภายใน

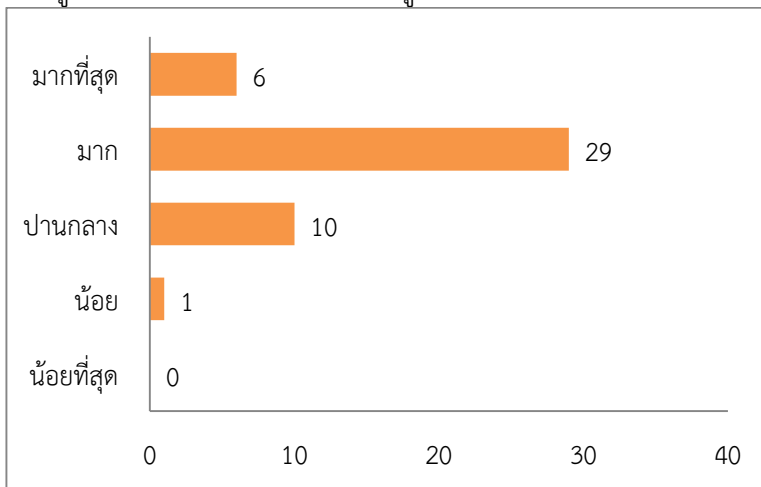


หมายเหตุ : มีผู้เข้าอบรมที่มีความรู้หลังการประชุมเพิ่มขึ้น ทั้งหมด 36 คน

ก่อนการอบรม		
ระดับความคิดเห็น	จำนวน	เปอร์เซ็นต์
มากที่สุด	0	0%
มาก	6	16%
ปานกลาง	24	52%
น้อย	14	31%
น้อยที่สุด	2	4%

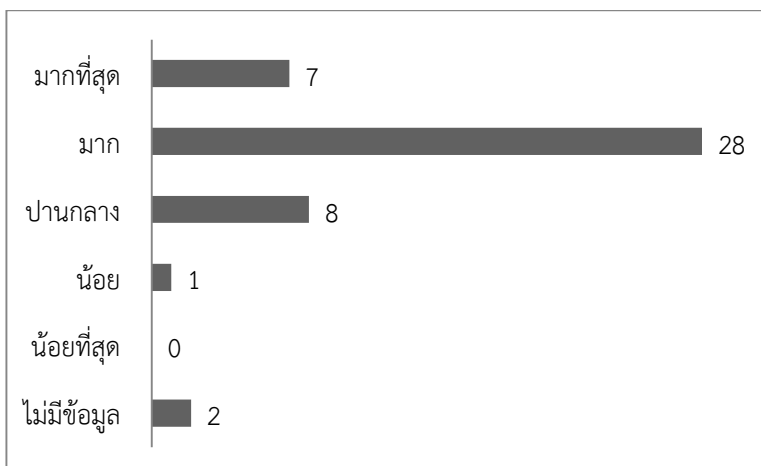
หลังการอบรม		
ระดับความคิดเห็น	จำนวน	เปอร์เซ็นต์
มากที่สุด	5	11%
มาก	24	52%
ปานกลาง	16	35%
น้อย	1	2%
น้อยที่สุด	0	0%

2.3 ผู้เข้าร่วมอบรมสามารถนำความรู้ที่ได้รับไปใช้ในระบบบริหารความเสี่ยงและควบคุมภายใน



ระดับความคิดเห็น	จำนวน	เปอร์เซ็นต์
มากที่สุด	6	13%
มาก	29	63%
ปานกลาง	10	22%
น้อย	1	2%
น้อยที่สุด	0	0%

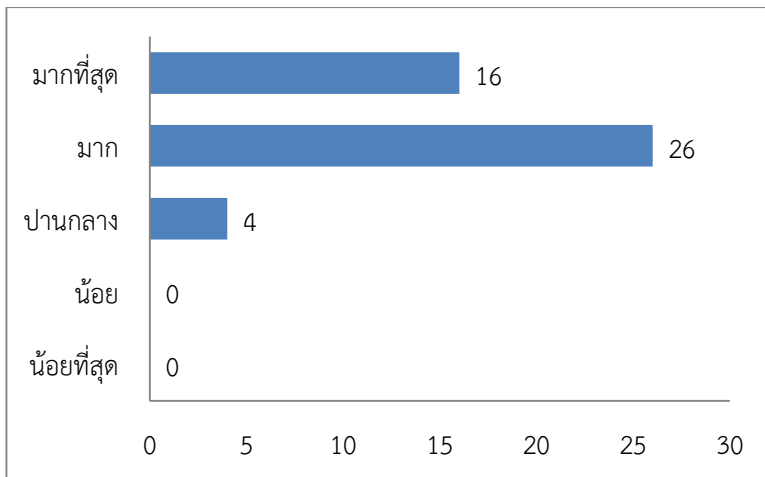
2.4 ประโยชน์ที่ได้รับจากการเข้าร่วมโครงการอบรมในครั้งนี้



ระดับความคิดเห็น	จำนวน	เปอร์เซ็นต์
มากที่สุด	7	15%
มาก	28	61%
ปานกลาง	8	17%
น้อย	1	2%
น้อยที่สุด	0	0%
ไม่มีข้อมูล	2	4%

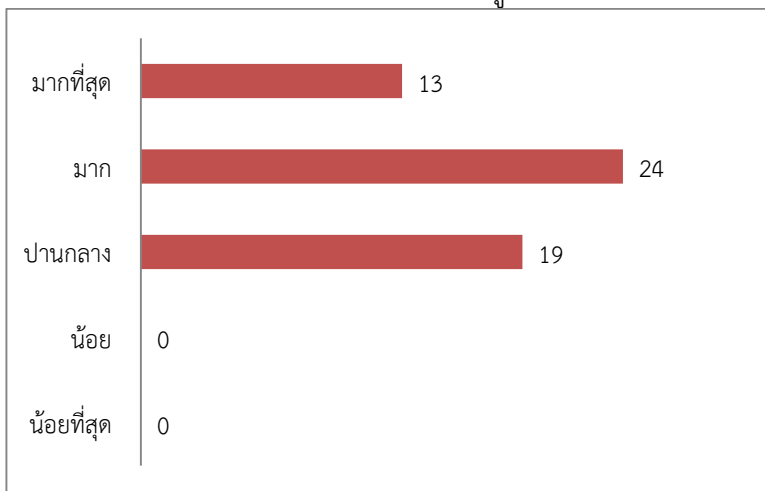
3. ด้านการบริหารจัดการ

3.1 การต้อนรับ การอำนวยความสะดวก และการให้บริการ



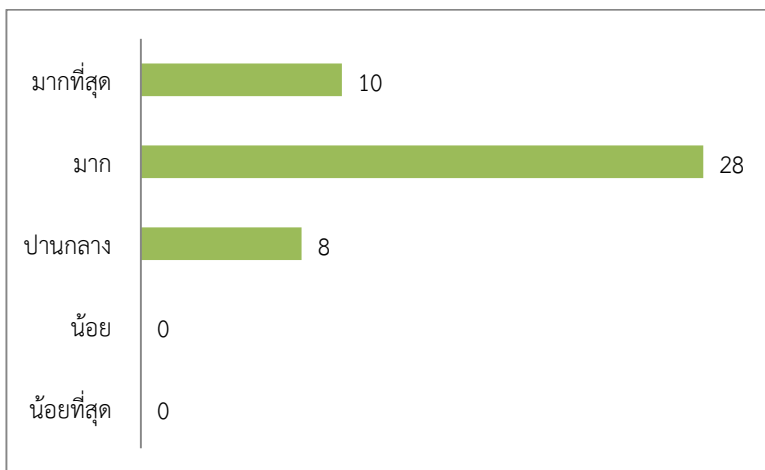
ระดับความคิดเห็น	จำนวน	เปอร์เซ็นต์
มากที่สุด	16	35%
มาก	26	57%
ปานกลาง	4	9%
น้อย	0	0%
น้อยที่สุด	0	0%

3.2 ความเหมาะสมของสื่อ เครื่องมือโสตทัศนูปกรณ์



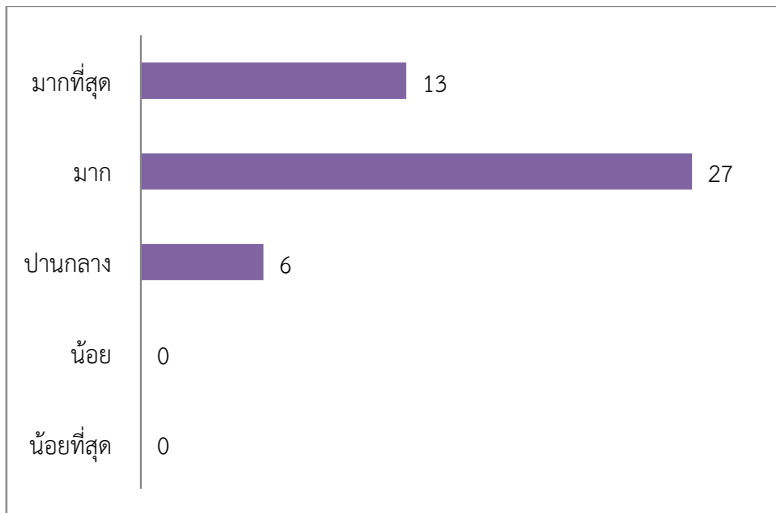
ระดับความคิดเห็น	จำนวน	เปอร์เซ็นต์
มากที่สุด	13	23%
มาก	24	43%
ปานกลาง	19	34%
น้อย	0	0%
น้อยที่สุด	0	0%

3.3 ความเหมาะสมของระยะเวลาในการจัดโครงการอบรม



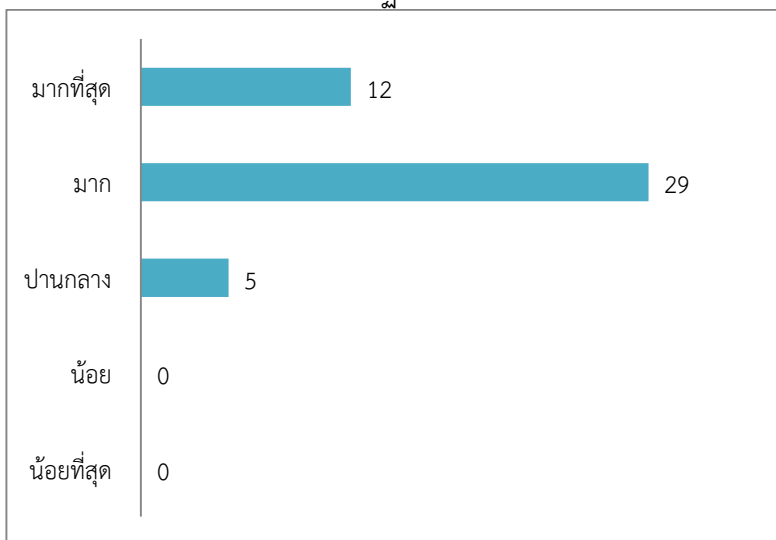
ระดับความคิดเห็น	จำนวน	เปอร์เซ็นต์
มากที่สุด	10	22%
มาก	28	61%
ปานกลาง	8	17%
น้อย	0	0%
น้อยที่สุด	0	0%

3.4 ความเหมาะสมของสถานที่ / อาหาร / อาหารว่างและเครื่องดื่ม



ระดับความคิดเห็น	จำนวน	เปอร์เซ็นต์
มากที่สุด	13	28%
มาก	27	59%
ปานกลาง	6	13%
น้อย	0	0%
น้อยที่สุด	0	0%

3.5 ภาพรวมต่อการจัดอบรมเชิงปฏิบัติการครั้งนี้



ระดับความคิดเห็น	จำนวน	เปอร์เซ็นต์
มากที่สุด	12	26%
มาก	29	63%
ปานกลาง	5	11%
น้อย	0	%
น้อยที่สุด	0	%

ส่วนที่ 3 : ข้อเสนอแนะอื่นๆ

- วิทยากรให้วิชาการมากเกินไป แต่ผู้เข้าอบรมต้องการรู้เพียง Process ของการทำแผนความเสี่ยง และการจัดการความเสี่ยงทำให้สับสน
- อยากให้ผลักดันให้การทำระบบบริหารความเสี่ยงให้เป็นรูปธรรมมากขึ้น มีมาตรการกำหนดให้ทุกหน่วยงานต้องทำความเสี่ยง และรายงานผล
- ควรจัดแยกคณะและ สนอ. ออกจากกัน เพื่อให้เกิดความชัดเจนในส่วน of ความเสี่ยงในภาพรวม สนอ.
- ควรเปลี่ยนวิทยากรได้แล้ว วิทยากรมีจิตวิญญาณในการสอนผู้เข้าอบรมให้จมนมมากกว่าแก้ไข (จากช่วง present งาน)
- การจัดวางอาหารควรวางภาชนะให้ถูกตำแหน่ง ไม่ย้อยไปย้อยมา อุปกรณ์ในการตักก็ไม่เพียงพอ