

สรุปผลการดำเนินงานบริหารความเสี่ยง ประจำปีงบประมาณ 2556 รอบระยะเวลา 12 เดือน (1 ตุลาคม 2555 – 30 กันยายน 2556)

ด้วยที่ประชุมคณะกรรมการบริหารความเสี่ยงระดับสถาบัน ครั้งที่ 2/2556 เมื่อวันที่ 22 พฤษภาคม 2556 ได้ร่วมกันพิจารณาผลการดำเนินงานบริหารความเสี่ยงตามรายงานการติดตามประเมินผลและการปรับปรุงการควบคุมภายใน หรือ ERM-05 ในรอบระยะเวลา 12 เดือน ประจำปีงบประมาณ 2556 ของส่วนงานวิชาการ ส่วนงานอื่น สำนักงานสภาสถาบัน และสำนักงานอธิการบดี

ส่วนประสานงานเพื่อการบริหารจัดการกลาง สำนักงานอธิการบดี จึงใคร่ขอความอนุเคราะห์ท่านที่ปรึกษาได้โปรดพิจารณาให้ข้อเสนอแนะตามสรุปผลการดำเนินงานบริหารความเสี่ยง รอบระยะเวลา ๑๒ เดือน ประจำปีงบประมาณ ๒๕๕๖ ทั้งนี้หากท่านที่ปรึกษาจะกรุณาให้ข้อเสนอแนะใดๆ ที่จะเป็นประโยชน์ต่อผลการดำเนินงานบริหารความเสี่ยง กรุณาแจ้งกลับเพื่อส่วนประสานงานเพื่อการบริหารจัดการกลาง จักได้ดำเนินการปรับปรุงแก้ไขให้เรียบร้อย ก่อนนำเสนอรายงานต่อที่ประชุมคณะกรรมการบริหารสถาบัน และนำเสนอรายงานสรุปผลการดำเนินงานบริหารความเสี่ยงต่อที่ประชุมคณะกรรมการสภาสถาบัน ในลำดับถัดไป จากนั้นสถาบันจะนำผลสรุปความเสี่ยงที่ออกเป็นมติสภาสถาบัน จัดทำแบบรายงานผลการประเมินผลการควบคุมภายใน หรือแบบ ปอ .1 เพื่อรายงานผลต่อหน่วยงานที่เกี่ยวข้อง ได้แก่ ผู้ว่าการตรวจเงินแผ่นดิน และส่วนตรวจสอบสำนักงานสภาสถาบัน ภายในวันที่ 30 ธันวาคม 2556

บทสรุปสำหรับที่ปรึกษาด้านการบริหารความเสี่ยงของสถาบัน มีรายละเอียดดังต่อไปนี้

1) ผลสรุปแผนบริหารจัดการลดความเสี่ยงระดับสูง – สูงมาก ประจำปีงบประมาณ 2556 มีดังนี้

➤ หน่วยงานที่ดำเนินการลดความเสี่ยงโดยใช้เงินงบประมาณของหน่วยงานตนเอง มี 2 หน่วยงานคือ

- สำนักส่งเสริมและบริการวิชาการพระจอมเกล้าลาดกระบัง
- วิทยาลัยนวัตกรรมการจัดการข้อมูล

โดยมติที่ประชุมรับทราบผลการดำเนินงานลดความเสี่ยงของ 2 หน่วยงาน

➤ หน่วยงานที่ความเสี่ยงยังคงอยู่ และจะดำเนินการจัดทำแผนลดความเสี่ยงในปีถัดไป มี 2 หน่วยงาน คือ

- คณะอุตสาหกรรมเกษตร
คงเหลือความเสี่ยงด้านเครื่องมือสนับสนุนการเรียนการสอน และการวิจัยในระดับบัณฑิตศึกษา

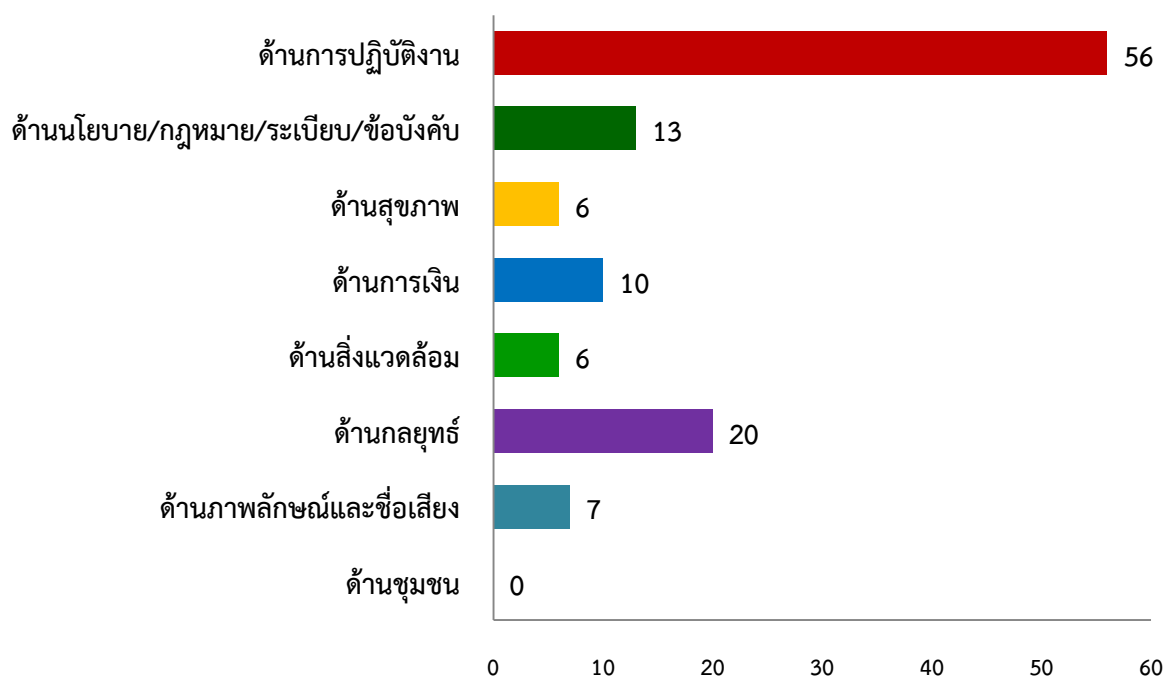
- คณะครุศาสตร์อุตสาหกรรม
คงเหลือความเสี่ยงเกี่ยวกับการส่งเสริมความรู้ด้านภาษาต่างประเทศ เพื่อเตรียมความพร้อมเข้าสู่ประชาคมอาเซียน

ทั้งนี้ ที่ประชุมมีมติให้ ทั้ง 2 หน่วยงานจัดทำแผนบริหารจัดการลดความเสี่ยงกลับเข้ามาใหม่ เพื่อพิจารณาในปีงบประมาณ 2557

2) ผลการดำเนินงานบริหารความเสี่ยงเมื่อจำแนกออกเป็นรายด้าน ของส่วนงานวิชาการ ส่วนงานอื่น สำนักงานสภาสถาบัน และสำนักงานอธิการบดี รอบระยะเวลา 12 เดือน ประจำปีงบประมาณ 2556 มีจำนวนความเสี่ยงในแต่ละด้านเรียงลำดับจากมากไปน้อยดังนี้

ด้านการปฏิบัติงาน	พบ 56 ความเสี่ยง
ด้านกลยุทธ์	พบ 20 ความเสี่ยง
ด้านนโยบาย/กฎหมาย/ระเบียบ/ข้อบังคับ	พบ 13 ความเสี่ยง
ด้านการเงิน	พบ 10 ความเสี่ยง
ด้านภาพลักษณ์และชื่อเสียง	พบ 7 ความเสี่ยง
ด้านสุขภาพและสิ่งแวดล้อม	พบ 6 ความเสี่ยง
ด้านชุมชน	ยังไม่มีผลการดำเนินงานบริหารความเสี่ยงในด้านนี้

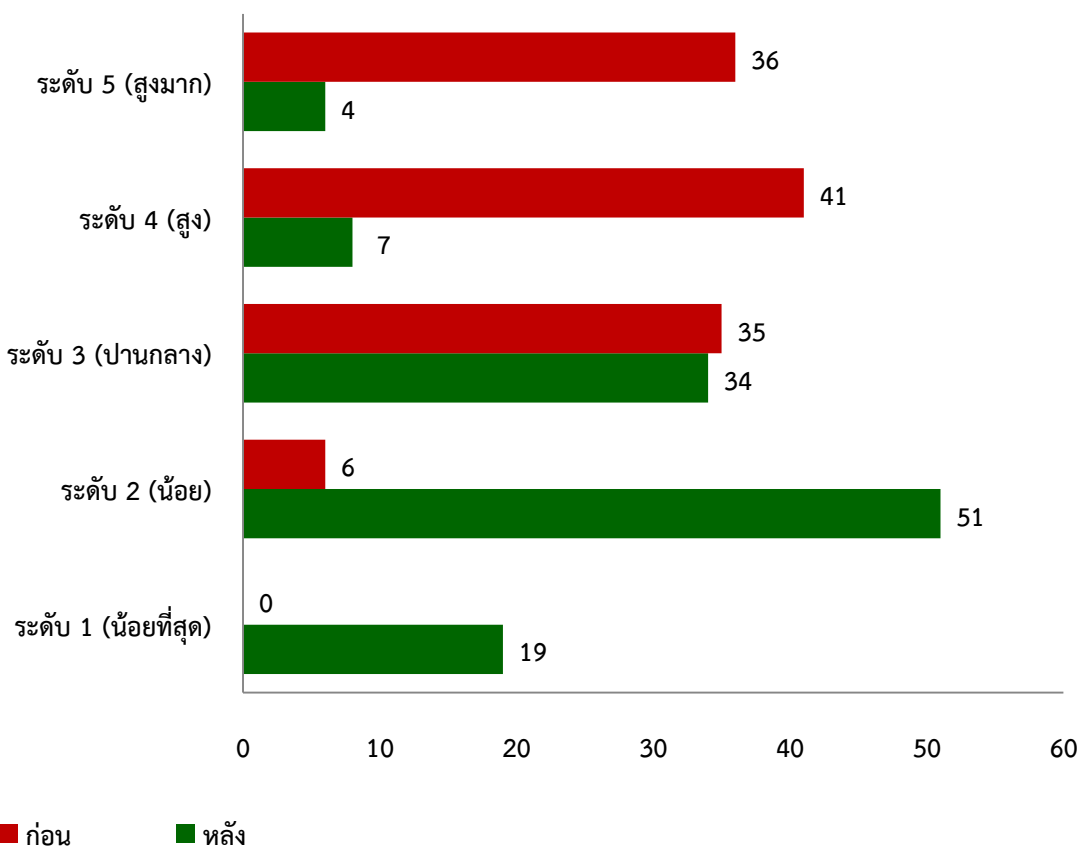
สรุปผลการดำเนินงานบริหารความเสี่ยงจำแนกเป็นรายด้าน



3) ผลการดำเนินงานบริหารความเสี่ยงของ ส่วนงานวิชาการ ส่วนงานอื่น สำนักงานสถาบัน และสำนักงานอธิการบดี รอบระยะเวลา 12 เดือน ประจำปีงบประมาณ 2556 พบความเสี่ยงก่อนการจัดการ และหลังการจัดการอยู่ในระดับสูง – สูงมาก ดังนี้

- + ระดับ 4 (สูง) ก่อนการจัดการ พบ 41 ความเสี่ยง หลังการจัดการคงเหลือ 7 ความเสี่ยง ซึ่งปรากฏความเสี่ยงหลังการจัดการคงเหลือในหน่วยงานดังต่อไปนี้
 - คณะเทคโนโลยีสารสนเทศ คงเหลือ 2 ความเสี่ยง
 - คณะวิทยาศาสตร์
 - วิทยาลัยนวัตกรรมการจัดการข้อมูล
 - วิทยาลัยนานาชาติ
 - ส่วนบริหารทรัพยากรบุคคล
 - ส่วนกิจการนักศึกษา
- + ระดับ 5 (สูงมาก) ก่อนการจัดการ พบ 36 ความเสี่ยง หลังการจัดการคงเหลือ 4 ความเสี่ยง ซึ่งปรากฏความเสี่ยงหลังการจัดการคงเหลือในหน่วยงานดังต่อไปนี้
 - ส่วนบริหารวิชาการและวิจัย คงเหลือ 2 ความเสี่ยง
 - สำนักงานสถาบัน
 - สำนักทะเบียนและประมวลผล

แสดงสรุปผลการดำเนินงานบริหารความเสี่ยงก่อนการจัดการและหลังการจัดการ

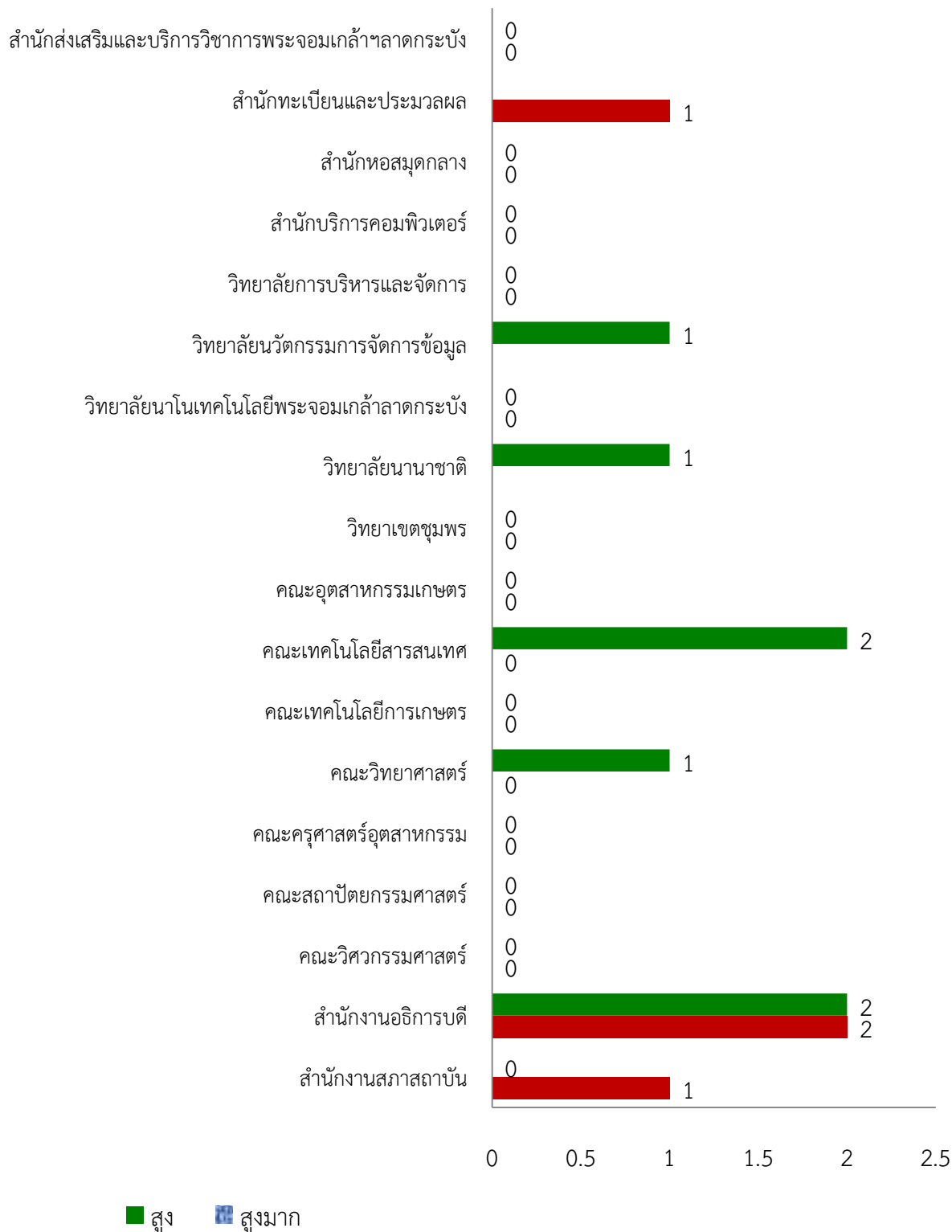


4) ผลการดำเนินงานบริหารความเสี่ยงของส่วนงานวิชาการ ส่วนงานอื่น สำนักงานสถาบัน และ สำนักงานอธิการบดี ที่มีความเสี่ยงระดับสูง-สูงมาก รอบระยะเวลา 12 เดือน ประจำปีงบประมาณ 2556 มี ดังนี้

✚ หน่วยงงานที่คงเหลือความเสี่ยงระดับสูง – สูงมาก ประกอบด้วย
ส่วนงานวิชาการ ได้แก่ คณะเทคโนโลยีสารสนเทศ คณะวิทยาศาสตร์ วิทยาลัยนานาชาติ
วิทยาลัยนวัตกรรมการจัดการข้อมูล
ส่วนงานอื่น ได้แก่ สำนักทะเบียนและประมวลผล
สำนักงานสถาบัน
สำนักงานอธิการบดี

✚ หน่วยงงานที่ไม่มีความเสี่ยงระดับสูง – สูงมาก ประกอบด้วย
ส่วนงานวิชาการ ได้แก่ คณะวิศวกรรมศาสตร์ คณะสถาปัตยกรรมศาสตร์
คณะอุตสาหกรรมเกษตร คณะเทคโนโลยีการเกษตร
คณะครุศาสตร์อุตสาหกรรม วิทยาเขตชุมพรเขตรอุดมศักดิ์
วิทยาลัยนาโนเทคโนโลยีพระจอมเกล้าลาดกระบัง
วิทยาลัยการบริหารและจัดการ
ส่วนงานอื่น ได้แก่ สำนักบริการคอมพิวเตอร์ สำนักหอสมุดกลาง
สำนักส่งเสริมและบริการวิชาการพระจอมเกล้าลาดกระบัง

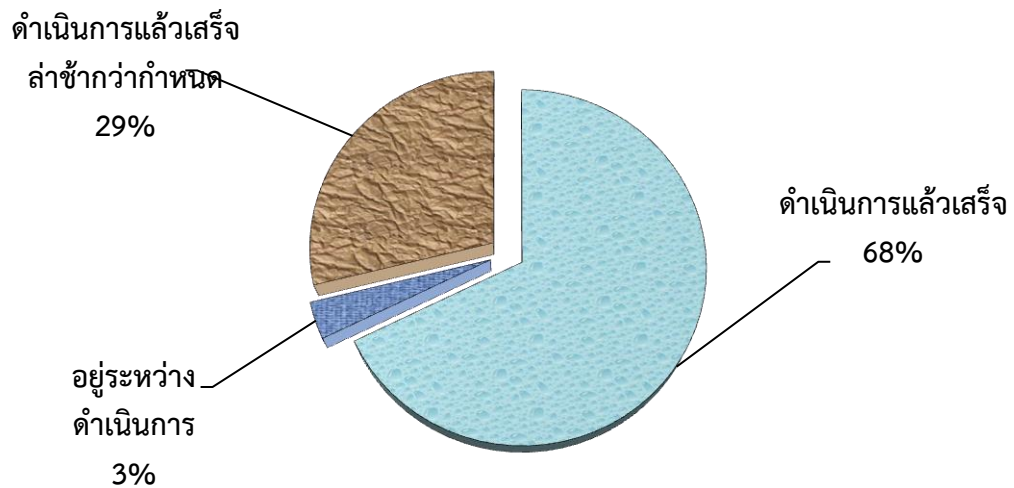
แสดงสรุปผลการดำเนินงานบริหารความเสี่ยงของส่วนงานวิชาการ ส่วนงานอื่น สำนักงานสถาบัน และ สำนักงานอธิการบดีที่มีความเสี่ยงระดับสูง-สูงมาก รอบระยะเวลา 12 เดือน ประจำปีงบประมาณ 2556



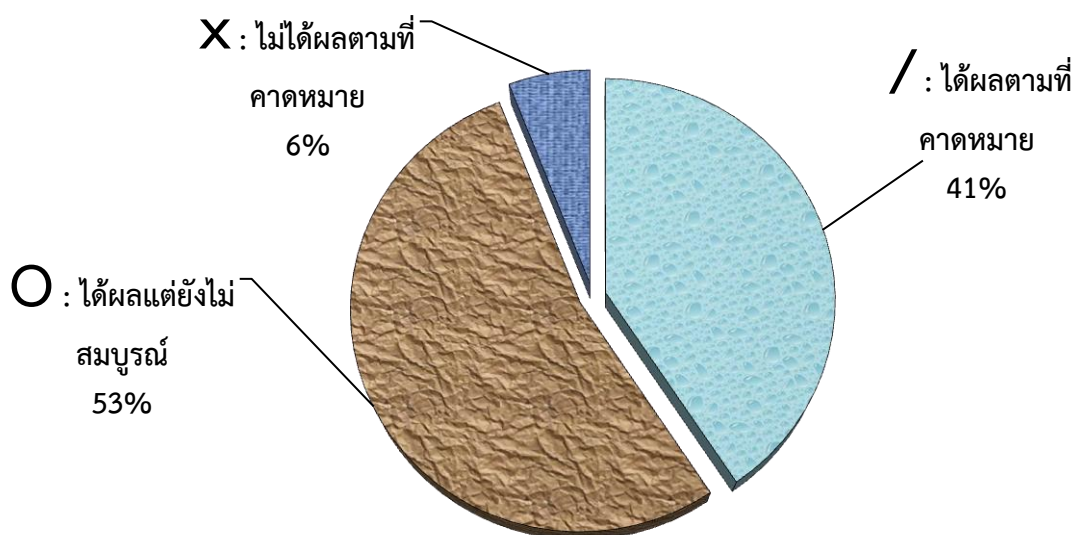
5) ผลการดำเนินงานและระยะเวลาดำเนินการความเสี่ยงของ ส่วนงานวิชาการ ส่วนงานอื่น สำนักงานสถาบัน และสำนักงานอธิการบดี รอบระยะเวลา 12 เดือน ประจำปีงบประมาณ 2556 จำแนกตามประเภทความเสี่ยงที่คงมีความเสี่ยงระดับสูง – สูงมาก ได้ดังนี้

ประเภทความเสี่ยง	ระดับความเสี่ยง	กิจกรรมตามแผน (จำนวน)	ผลการดำเนินงาน			หมายเหตุ
			ดำเนินการแล้ว	อยู่ระหว่างดำเนินการ	ยังไม่ดำเนินการ (ล่าช้ากว่ากำหนด)	
ด้านการปฏิบัติงาน	4 และ 5	4	1	3	-	
ด้านกลยุทธ์	4 และ 5	3	0	3	-	
ด้านนโยบาย/ กฎหมาย/ระเบียบ/ ข้อบังคับ	4 และ 5	2	0	2	-	
ด้านการเงิน	4 และ 5	3	2	1	-	
ด้านภาพลักษณ์และชื่อเสียง	4 และ 5	0	0	0	-	
ด้านสิ่งแวดล้อม	4 และ 5	1	0	1	-	
ด้านสุขภาพ	4 และ 5	1	0	1	-	
ด้านชุมชน	4 และ 5	0	0	0	-	
รวม	4 และ 5	14	3	11	-	

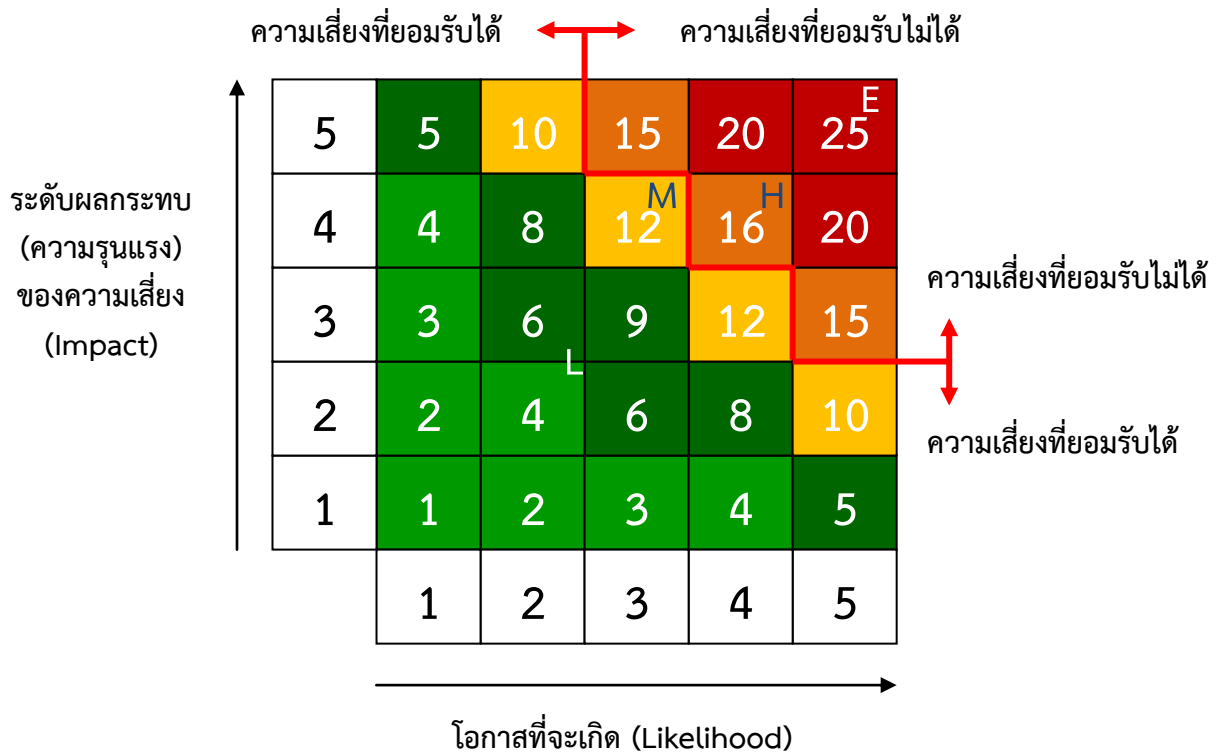
- ◆ จำแนกอัตราส่วนผลการดำเนินงานและระยะเวลาดำเนินการความเสี่ยงของ ส่วนงานวิชาการ ส่วนงานอื่น สำนักงานสถาบัน และสำนักงานอธิการบดี รอบระยะเวลา 12 เดือน ประจำปีงบประมาณ 2556 ได้ดังนี้




- ◆ จำแนกอัตราส่วนผลการประเมินผลการควบคุมความเสี่ยงของ ส่วนงานวิชาการ ส่วนงานอื่น สำนักงานสถาบัน และสำนักงานอธิการบดี รอบระยะเวลา 12 เดือน ประจำปีงบประมาณ 2556 ได้ดังนี้



ตารางระดับความเสี่ยง (Degree of Risk)



ตารางแสดงการจัดลำดับความเสี่ยง (Degree of Risk) มี 5 ระดับ คือ

ระดับความเสี่ยง	ระดับคะแนน	แทนด้วยแถบสี	ความหมาย
5 (E) (Extreme)	20 - 25	 สูงมาก	ระดับที่ไม่สามารถยอมรับได้จำเป็นต้องเร่งจัดการความเสี่ยงให้อยู่ในระดับที่ยอมรับได้ทันที
4 (H) (High)	15 - 19	 สูง	ระดับที่ไม่สามารถยอมรับได้ โดยต้องจัดการความเสี่ยงเพื่อให้อยู่ในระดับที่ยอมรับได้ต่อไป
3 (M) (Medium)	10 - 14	 ปานกลาง	ระดับที่พอยอมรับได้ ต้องใช้ความพยายามที่จะลดความเสี่ยงเพื่อให้อยู่ในระดับที่ยอมรับได้ต่อไป
2 (L) (Low)	5 - 9	 น้อย	ระดับที่พอยอมรับได้ แต่ต้องมีการควบคุมเพื่อป้องกันไม่ให้ความเสี่ยงเคลื่อนย้ายไปยังระดับที่ยอมรับไม่ได้
1 (L) (Least)	1 - 4	 น้อยที่สุด	ระดับที่ยอมรับได้ โดยไม่ต้องควบคุมความเสี่ยง ไม่ต้องมีการจัดการเพิ่มเติม

